

PŮDORYS 1. PP (SUTEREN) - měřítko 1: 270

INVENTARIZAČNÍ KARTA

číslo prvku:

OPRAVA A REKONSTRUKCE KLÁŠTERŮ ČESKÝ KRUMLOV - ČÁST AREÁLU BÝVALÉHO KLÁŠTERA ŘÁDU SV. KLÁRY

0-10

název, označení: zazděný okenní otvor s fragmentem
dřevěného okenního rámuumístění: suterén - 1. pp
m. č. K3-01-003

počet prvků (celkem): 1

druh prvku:

☐

truhlářský

☐

kovářský

☐

zámečnický

☐

kamenický

☒

ostatní

původnost:

☒

historický

☐

novodobý

stav:

☐

nepoškozený

☐

poškozený

☒

silně poškozený

způsob ochrany:

☒

odstranění

☐

demonťáž vč. opravy

☐

ponechání na místě + oprava

☐

restaurování

rozměry prvku: 530 / 500 mm (rozměr otvoru)

popis prvku:

- materiál:

- povrchová úprava:



doporučené řešení úprav prvku:

prvek bude nahrazen - viz typologie nově navržených atypických
prvků

schema (detail), poznámka:

INVENTARIZAČNÍ KARTA

číslo prvku:

OPRAVA A REKONSTRUKCE KLÁŠTERŮ ČESKÝ KRUMLOV - ČÁST AREÁLU BÝVALÉHO KLÁŠTERA ŘÁDU SV. KLÁRY

0-11

název, označení: dřevěný rám do ventilačního okenního
sklepního otvoruumístění: suterén - 1. pp
m. č. K3-01-002

počet prvků (celkem): 1

druh prvku:



truhlářský



kovářský



zámečnický



kamenický



ostatní

původnost:



historický



novodobý

stav:



nepoškozený



poškozený



silně poškozený

způsob ochrany:



odstranění



demontáž vč. opravy



ponechání na místě + oprava



restaurování

rozměry prvku: 300 / 300 mm (rozměr otvoru)

popis prvku:

- materiál: rám překryt fragmentem zkorodovaného perforovaného plechu
- povrchová úprava: bez úpravy



doporučené řešení úprav prvku:

prvek bude nahrazen - viz typologie nově navržených atypických prvků

schema (detail), poznámka:

INVENTARIZAČNÍ KARTA

číslo prvku:

OPRAVA A REKONSTRUKCE KLÁŠTERŮ ČESKÝ KRUMLOV - ČÁST AREÁLU BÝVALÉHO KLÁŠTERA ŘÁDU SV. KLÁRY

0-12

název, označení: ventilační sklepní otvor bez rámu a křídla -
fošnové nadpraží

umístění: suterén - 1. pp
m. č. K3-01-001

počet prvků (celkem): 1

druh prvku: ☒ truhlářský ☐ kovářský ☐ zámečnický ☐ kamenický ☐ ostatní

původnost: ☐ historický ☒ novodobý

stav: ☐ nepoškozený ☐ poškozený ☒ silně poškozený

způsob ochrany: ☐ odstranění ☐ demontáž vč. opravy ☒ ponechání na místě + oprava ☐ restaurování

rozměry prvku: 370 / 290 mm (světlost otvoru)

popis prvku:

- materiál: dřevěný masiv - smrk,
prvek poškozený
- povrchová úprava: bez úpravy



doporučené řešení úprav prvku:

nadpraží bude řemeslně opraveno a ponecháno in situ

schema (detail), poznámka:

INVENTARIZAČNÍ KARTA

číslo prvku:

OPRAVA A REKONSTRUKCE KLÁŠTERŮ ČESKÝ KRUMLOV - ČÁST AREÁLU BÝVALÉHO KLÁŠTERA ŘÁDU SV. KLÁRY

0-30

název, označení: výstupní kamenný stupeň
z jednoramenného cihelného schodiště

umístění: suterén - 1. pp
m. č. K3-01-003

počet prvků (celkem): 1

druh prvku: ☐ truhlářský ☐ kovářský ☐ zámečnický ☒ kamenický ☐ ostatní

původnost: ☒ historický ☐ novodobý

stav: ☐ nepoškozený ☒ poškozený ☐ silně poškozený

způsob ochrany: ☐ odstranění ☐ demontáž vč. opravy ☒ ponechání na místě + oprava ☐ restaurování

rozměry prvku: 370 / 290 mm

popis prvku:

- materiál:
- povrchová úprava: prvek je pouze hrubě opracován

doporučené řešení úprav prvku:

prvek bude řemeslně opraven a ponechán in situ



schema (detail), poznámka:

INVENTARIZAČNÍ KARTA

číslo prvku:

OPRAVA A REKONSTRUKCE KLÁŠTERŮ ČESKÝ KRUMLOV - ČÁST AREÁLU BÝVALÉHO KLÁŠTERA ŘÁDU SV. KLÁRY

1-101

název, označení: 2 x jednoduché dvoukřídlé okno,
ven a dovnitř otevíravéumístění: přízemí - 1. np
m. č. K3-1-009

počet prvků (celkem): 1

druh prvku:



truhlářský



kovářský



zámečnický



kamenický



ostatní

původnost:



historický



novodobý

stav:



nepoškozený



poškozený



silně poškozený

způsob ochrany:



odstranění



demontáž vč. opravy



ponechání na místě + oprava



restaurování

rozměry prvku: 676 / 790 mm (světlost okenního rámu)

popis prvku:

- materiál: dřevěný masiv (předpoklad smrk)
- povrchová úprava: prvek částečně opatř. nátěrem odstín slon. kost
- kování: 2 x 2 okenní závěsy
1+1 rozvora
3 x tyčovina s nátěrem odstín slon. kost
- zůstalo zachováno 1 vnější křídlo (chybí 1 vnější a 2 vnitřní křídla)



doporučené řešení úprav prvku:

prvek bude opraven a chybějící prvky doplněny a ponechán in situ

schema (detail), poznámka:

INVENTARIZAČNÍ KARTA

číslo prvku:

OPRAVA A REKONSTRUKCE KLÁŠTERŮ ČESKÝ KRUMLOV - ČÁST AREÁLU BÝVALÉHO KLÁŠTERA ŘÁDU SV. KLÁRY

1-102

název, označení: vstupní jednokřídlé dveře do rámové zárubně
s proskleným nadsvětlíkem, 4 kazetové

umístění: přízemí - 1. np
m. č. K3-1-009

počet prvků (celkem): 1

druh prvku: ☒ truhlářský ☐ kovářský ☐ zámečnický ☐ kamenický ☐ ostatní

původnost: ☐ historický ☒ novodobý

stav: ☐ nepoškozený ☐ poškozený ☒ silně poškozený

způsob ochrany: ☒ odstranění ☐ demontáž vč. opravy ☐ ponechání na místě + oprava ☐ restaurování

rozměry prvku: 800 / 1930 + 80 + 220 mm
(světlost zárubně, poutce a nadsvětlíku)

popis prvku:

- materiál: dřevěný masiv (předpoklad - smrk)
- povrchová úprava: dřevo opatř. hnědým nátěrem
- kování: 2 x typový dvevní závěs, štítky s plastovou klikou a zámek novodobý typový ocel. petlice s očkem



doporučené řešení úprav prvku:

prvek bude nahrazen - viz typologie nově navržených atypických prvků

schema (detail), poznámka:

INVENTARIZAČNÍ KARTA

číslo prvku:

OPRAVA A REKONSTRUKCE KLÁŠTERŮ ČESKÝ KRUMLOV - ČÁST AREÁLU BÝVALÉHO KLÁŠTERA ŘÁDU SV. KLÁRY

1-103

název, označení: okenní rám bez okenního křídla

umístění: přízemí - 1. np
m. č. K3-1-009

počet prvků (celkem): 1

druh prvku:



truhlářský



kovářský



zámečnický



kamenický



ostatní

původnost:



historický



novodobý

stav:



nepoškozený



poškozený



silně poškozený

způsob ochrany:



odstranění



demontáž vč. opravy



ponechání na místě + oprava



restaurování

rozměry prvku: 620 / 550 mm (světlost okenního rámu)

popis prvku:

- materiál: dřevěný masiv (předpoklad - smrk)
- povrchová úprava: dřevo opatř. hnědým nátěrem



doporučené řešení úprav prvku:

prvek bude nahrazen - viz typologie nově navržených atypických prvků

schema (detail), poznámka:

INVENTARIZAČNÍ KARTA

číslo prvku:

OPRAVA A REKONSTRUKCE KLÁŠTERŮ ČESKÝ KRUMLOV - ČÁST AREÁLU BÝVALÉHO KLÁŠTERA ŘÁDU SV. KLÁRY

1-104

název, označení: fošnová zárubeň bez křídla
s polodrážkou

umístění: přízemí - 1. np
m. č. K3-1-mezi 009 a 008

počet prvků (celkem): 1

druh prvku:



truhlářský



kovářský



zámečnický



kamenický



ostatní

původnost:



historický



novodobý

stav:



nepoškozený



poškozený



silně poškozený

způsob ochrany:



odstranění



demontáž vč. opravy



ponechání na místě + oprava



restaurování

rozměry prvku: 860 / 1780 mm (světlost otvoru)

popis prvku:

- materiál: dřevěný masiv (předpoklad - smrk)
- povrchová úprava: dřevo opatř. nátěrem odstín slon. kost



doporučené řešení úprav prvku:

prvek bude odstraněn (dispoziční úprava - otvor bude zazděn)

schema (detail), poznámka:

INVENTARIZAČNÍ KARTA

číslo prvku:

OPRAVA A REKONSTRUKCE KLÁŠTERŮ ČESKÝ KRUMLOV - ČÁST AREÁLU BÝVALÉHO KLÁŠTERA ŘÁDU SV. KLÁRY

1-105

název, označení: fošnová zárubeň s novou provizorní výplní
+ malý nadsvětlíkumístění: přízemí - 1. np
m. č. K3-1-008

počet prvků (celkem): 1

druh prvku: ☒ truhlářský ☐ kovářský ☐ zámečnický ☐ kamenický ☐ ostatnípůvodnost: ☐ historický ☒ novodobýstav: ☐ nepoškozený ☐ poškozený ☒ silně poškozenýzpůsob ochrany: ☐ odstranění ☐ demontáž vč. opravy ☒ ponechání na místě + oprava ☐ restaurování

rozměry prvku: 860 / 1780 mm (světlost otvoru)

popis prvku:

- materiál: dřevěný masiv (předpoklad - smrk), z venku
prkenná výplň
- povrchová úprava: dřevo opatř. hnědým nátěrem
- kování: 2 x ocel. typ. závěs + novodobá petlice



doporučené řešení úprav prvku:

provizorní výplň bude odstraněna, zárubeň a rám nadsvětlíku budou repasovány

schema (detail), poznámka:

INVENTARIZAČNÍ KARTA

číslo prvku:

OPRAVA A REKONSTRUKCE KLÁŠTERŮ ČESKÝ KRUMLOV - ČÁST AREÁLU BÝVALÉHO KLÁŠTERA ŘÁDU SV. KLÁRY

1-106

název, označení: kovaný trn (ve zdi)

umístění: přízemí - 1. np
m. č. K3-1-fasáda

počet prvků (celkem): 1

druh prvku:

☐

truhlářský

☒

kovářský

☐

zámečnický

☐

kamenický

☐

ostatní

původnost:

☒

historický

☐

novodobý

stav:

☐

nepoškozený

☐

poškozený

☒

silně poškozený

způsob ochrany:

☐

odstranění

☐

demontáž vč. opravy

☒

ponechání na místě + oprava

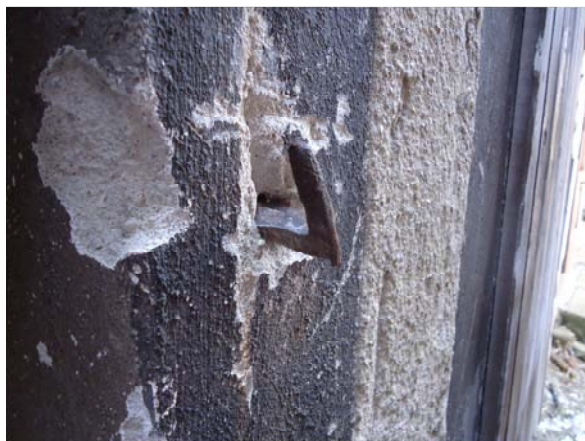
☐

restaurování

rozměry prvku:

popis prvku:

- materiál: ocel
- povrchová úprava: bez úpravy



doporučené řešení úprav prvku:

prvek bude opraven a ponechán in situ

schema (detail), poznámka:

INVENTARIZAČNÍ KARTA

číslo prvku:

OPRAVA A REKONSTRUKCE KLÁŠTERŮ ČESKÝ KRUMLOV - ČÁST AREÁLU BÝVALÉHO KLÁŠTERA ŘÁDU SV. KLÁRY

1-107a

název, označení: vstupní jednokřídlé dveře do fošnové
zárubně, 4 kazetová výplňumístění: přízemí - 1. np
m. č. K3-1-010

počet prvků (celkem): 1

druh prvku:



truhlářský



kovářský



zámečnický



kamenický



ostatní

původnost:



historický



novodobý

stav:



nepoškozený



poškozený



silně poškozený

způsob ochrany:



odstranění



demontáž vč. opravy



ponechání na místě + oprava



restaurování

rozměry prvku: 960 / 2010 mm (světlost otvoru)

popis prvku:

- materiál: dřevěný masiv, 4 kazety s jednoduchou profilací
- povrchová úprava: prvek opatř. hnědým nátěrem - zbytky
- kování: 1 x nová petlice
3 x novodobý závěs
zadlabací zámek



doporučené řešení úprav prvku:

dveře budou nahrazeny - viz typologie nově navržených atypických
prvků, zárubeň bude řemeslně opravena a ponechána in situ

schema (detail), poznámka:

INVENTARIZAČNÍ KARTA

číslo prvku:

OPRAVA A REKONSTRUKCE KLÁŠTERŮ ČESKÝ KRUMLOV - ČÁST AREÁLU BÝVALÉHO KLÁŠTERA ŘÁDU SV. KLÁRY

1-107b

název, označení: samostatný dveřní nadsvětlík s vyjímatelnou
původně prosklenou výplní vsazenou
do fošnového rámu

umístění: přízemí - 1. np
m. č. K3-1-010

počet prvků (celkem): 1

druh prvku:



truhlářský



kovářský



zámečnický



kamenický



ostatní

původnost:



historický



novodobý

stav:



nepoškozený



poškozený



silně poškozený

způsob ochrany:



odstranění



demontáž vč. opravy



ponechání na místě + oprava



restaurování

rozměry prvku: 830 / 320 mm
(světlost rámu nadsvětlíku)

popis prvku:

- materiál: dřevěný masiv, fošnový rám s polodrážkou
- povrchová úprava: prvek opatř. zbytky hnědého nátěru
- kování: 2 x kovaný obrtlík



doporučené řešení úprav prvku:

výplň nadsvětlíku bude nahrazena - viz typologie nově navržených atypických prvků, rám nadsvětlíku bude řemeslně opraven a ponechán in situ

schema (detail), poznámka:

INVENTARIZAČNÍ KARTA

číslo prvku:

OPRAVA A REKONSTRUKCE KLÁŠTERŮ ČESKÝ KRUMLOV - ČÁST AREÁLU BÝVALÉHO KLÁŠTERA ŘÁDU SV. KLÁRY

1-107c

název, označení: masivní kamenný práh dveřního otvoru
se schodištěmumístění: přízemí - 1. np
m. č. K3-1-010

počet prvků (celkem): 1

druh prvku:

☐

truhlářský

☐

kovářský

☐

zámečnický

☒

kamenický

☐

ostatní

původnost:

☒

historický

☐

novodobý

stav:

☐

nepoškozený

☒

poškozený

☐

silně poškozený

způsob ochrany:

☐

odstranění

☐

demontáž vč. opravy

☒

ponechání na místě + oprava

☐

restaurování

rozměry prvku: 200/390 mm stupeň
šířka stupně cca 940 mm

popis prvku:

- materiál: žula
- povrchová úprava: bez úpravy



doporučené řešení úprav prvku:

prvek bude řemeslně opraven a ponechán in situ

schema (detail), poznámka:

INVENTARIZAČNÍ KARTA

číslo prvku:

OPRAVA A REKONSTRUKCE KLÁŠTERŮ ČESKÝ KRUMLOV - ČÁST AREÁLU BÝVALÉHO KLÁŠTERA ŘÁDU SV. KLÁRY

1-107d

název, označení: dřevěné jednoramenné schodiště
z 1. np do 2. np s dřevěnými podstupnicemi

umístění: přízemí - 1.np
m. č. K3-1-010

počet prvků (celkem): 1

druh prvku: ☒ truhlářský ☐ kovářský ☐ zámečnický ☐ kamenický ☐ ostatní

původnost: ☒ historický ☐ novodobý

stav: ☐ nepoškozený ☒ poškozený ☐ silně poškozený

způsob ochrany: ☐ odstranění ☐ demontáž vč. opravy ☒ ponechání na místě + oprava ☐ restaurování

rozměry prvku: sv. schodiště 1010 - 1030 mm
22 dřevěných stupňů

popis prvku:

- materiál: dřevěný masiv (smrk)
- povrchová úprava: zbytky hnědého krycího nátěru,
povrch z větší části druhotně potažen
novodobým smyčkovým kobercem

doporučené řešení úprav prvku:

prvek bude řemeslně opraven a ponechán in situ



schema (detail), poznámka:

INVENTARIZAČNÍ KARTA

číslo prvku:

OPRAVA A REKONSTRUKCE KLÁŠTERŮ ČESKÝ KRUMLOV - ČÁST AREÁLU BÝVALÉHO KLÁŠTERA ŘÁDU SV. KLÁRY

1-107e

název, označení: dřevěné profilované schodišťové madlo
kotvené pomocí ocelových trnů

umístění: přízemí - 1. np
m. č. K3-1-010

počet prvků (celkem): 2

druh prvku: ☒ truhlářský ☐ kovářský ☐ zámečnický ☐ kamenický ☐ ostatní

původnost: ☒ historický ☐ novodobý

stav: ☐ nepoškozený ☒ poškozený ☐ silně poškozený

způsob ochrany: ☐ odstranění ☒ demontáž vč. opravy ☐ ponechání na místě + oprava ☐ restaurování

rozměry prvku: profil madla 35 x 65 mm
délka madla 6,13 bm

popis prvku:

- materiál: dřevěný masiv (smrk)
- povrchová úprava: zbytky hnědého krycího nátěru
- kování: 3 ks ocelových trnů (1 madlo) uchycených do zdiva navařenou pásovinou

doporučené řešení úprav prvku:

prvek bude řemeslně opraven a osazen zpět na schodiště



schema (detail), poznámka:

INVENTARIZAČNÍ KARTA

číslo prvku:

OPRAVA A REKONSTRUKCE KLÁŠTERŮ ČESKÝ KRUMLOV - ČÁST AREÁLU BÝVALÉHO KLÁŠTERA ŘÁDU SV. KLÁRY

1-109

název, označení: 2 x jednoduché okno dvoukřídlé, ven a dovnitř
otevíravé, venkovní okno 6 tabulkové,
vnitřní okno 2 tabulkové, parapet z dřevěného
masivu

umístění: přízemí - 1. np
m. č. K3-1-002

počet prvků (celkem): 1

druh prvku:



truhlářský



kovářský



zámečnický



kamenický



ostatní

původnost:



historický



novodobý

stav:



nepoškozený



poškozený



silně poškozený

způsob ochrany:



odstranění



demontáž vč. opravy



ponechání na místě + oprava



restaurování

rozměry prvku: 960 / 1420 mm (světlost okenního rámu)

popis prvku:

- materiál: dřevěný masiv (předpoklad - smrk),
6 tabulkové vnější okno,
2 tabulkové vnitřní okno
- povrchová úprava: dřevo opatř. nátěrem odstín
slonová kost
- kování: 4 x 2 rohový závěs + trny
4 x 2 rohovník
2 x háček + očka
2 x kovaná klička
2 x rozvora

doporučené řešení úprav prvku:

prvek bude řemeslně opraven a ponechán in situ



schema (detail), poznámka:

INVENTARIZAČNÍ KARTA

číslo prvku:

OPRAVA A REKONSTRUKCE KLÁŠTERŮ ČESKÝ KRUMLOV - ČÁST AREÁLU BÝVALÉHO KLÁŠTERA ŘÁDU SV. KLÁRY

1-110

název, označení: kovaná provlékaná mříž

umístění: přízemí - 1. np
m. č. K3-1-002

počet prvků (celkem): 1

druh prvku: ☐ truhlářský ☒ kovářský ☐ zámečnický ☐ kamenický ☐ ostatnípůvodnost: ☒ historický ☐ novodobýstav: ☐ nepoškozený ☒ poškozený ☐ silně poškozenýzpůsob ochrany: ☐ odstranění ☐ demontáž vč. opravy ☒ ponechání na místě + oprava ☐ restaurování

rozměry prvku: 960 / 1420 mm (světlost okenního otvoru)

popis prvku:

- materiál: ocelová tyčovina
- povrchová úprava: bez úpravy



doporučené řešení úprav prvku:

prvek bude řemeslně opraven a ponechán in situ

schema (detail), poznámka:

INVENTARIZAČNÍ KARTA

číslo prvku:

OPRAVA A REKONSTRUKCE KLÁŠTERŮ ČESKÝ KRUMLOV - ČÁST AREÁLU BÝVALÉHO KLÁŠTERA ŘÁDU SV. KLÁRY

1-111

název, označení: 2 x jednoduché dvoukřídlé okno,propojené dřevěným deštěním, ven a dovnitř otevíravé, venkovní okno 8 tabulkové, vnitřní okno 2 tabulkové

umístění: přízemí - 1. np
m. č. K3-1-002

počet prvků (celkem): 1

druh prvku:



truhlářský



kovářský



zámečnický



kamenický



ostatní

původnost:



historický



novodobý

stav:



nepoškozený



poškozený



silně poškozený

způsob ochrany:



odstranění



demontáž vč. opravy



ponechání na místě + oprava



restaurování

rozměry prvku: 550 / 640 mm (světlost okenního rámu)

popis prvku:

- materiál: dřevěný masiv (předpoklad - smrk)
- povrchová úprava: dřevo opatř. nátěrem odstín slonová kost
- kování: 4 x 2 rohový závěs s trny
2 x rozvora
4 x 2 rohovník
2 x očko + háček



doporučené řešení úprav prvku:

prvek bude řemeslně opraven a ponechán in situ

schema (detail), poznámka:

INVENTARIZAČNÍ KARTA

číslo prvku:

OPRAVA A REKONSTRUKCE KLÁŠTERŮ ČESKÝ KRUMLOV - ČÁST AREÁLU BÝVALÉHO KLÁŠTERA ŘÁDU SV. KLÁRY

1-112

název, označení: kovaná provlékaná mříž

umístění: přízemí - 1. np
m. č. K3-1-002

počet prvků (celkem): 1

druh prvku:

☐

truhlářský

☒

kovářský

☐

zámečnický

☐

kamenický

☐

ostatní

původnost:

☒

historický

☐

novodobý

stav:

☐

nepoškozený

☒

poškozený

☐

silně poškozený

způsob ochrany:

☐

odstranění

☐

demontáž vč. opravy

☒

ponechání na místě + oprava

☐

restaurování

rozměry prvku: 550 / 640 mm (světlost okenního otvoru)

popis prvku:

- materiál: ocelová tyčovina
- povrchová úprava: bez úpravy



doporučené řešení úprav prvku:

prvek bude řemeslně opraven a ponechán in situ

schema (detail), poznámka:

INVENTARIZAČNÍ KARTA

číslo prvku:

OPRAVA A REKONSTRUKCE KLÁŠTERŮ ČESKÝ KRUMLOV - ČÁST AREÁLU BÝVALÉHO KLÁŠTERA ŘÁDU SV. KLÁRY

1-113

název, označení: dřevěný rám s výplní (pro uzavěr vody)

umístění: přízemí - 1. np
m. č. K3-1-002

počet prvků (celkem): 1

druh prvku: ☒ truhlářský ☐ kovářský ☐ zámečnický ☐ kamenický ☐ ostatnípůvodnost: ☐ historický ☒ novodobýstav: ☐ nepoškozený ☒ poškozený ☐ silně poškozenýzpůsob ochrany: ☐ odstranění ☐ demontáž vč. opravy ☒ ponechání na místě + oprava ☐ restaurování

rozměry prvku: 600 / 600 mm (světlost rámu)

popis prvku:

- materiál: dřevěný masiv (předpoklad - smrk)
- povrchová úprava: dřevo opatř. nátěrem odstín slonová kost
- kování: 4 x klička



doporučené řešení úprav prvku:

prvek bude řemeslně opraven a ponechán in situ

schema (detail), poznámka:

INVENTARIZAČNÍ KARTA

číslo prvku:

OPRAVA A REKONSTRUKCE KLÁŠTERŮ ČESKÝ KRUMLOV - ČÁST AREÁLU BÝVALÉHO KLÁŠTERA ŘÁDU SV. KLÁRY

1-114

název, označení: dveřní křídlo 4 kazetové
(volně opřené)umístění: přízemí - 1. np
m. č. K3-1-002

počet prvků (celkem): 1

druh prvku:



truhlářský



kovářský



zámečnický



kamenický



ostatní

původnost:



historický



novodobý

stav:



nepoškozený



poškozený



silně poškozený

způsob ochrany:



odstranění



demontáž vč. opravy



ponechání na místě + oprava



restaurování

rozměry prvku: 935 / 1940 mm (rozměr křídla - k drážce)

popis prvku:

- materiál: dřevěný masiv (předpoklad smrk),
4 kazety s jednoduchou profilací
- povrchová úprava: prvek opatř. nátěrem odstín slon. kost
- kování: 2 x závěs ve tvaru lilie, střední úchyt,
kovaná klika

doporučené řešení úprav prvku:

prvek se opraví a bude osazen do zárubně č. 1-117



schema (detail), poznámka:

INVENTARIZAČNÍ KARTA

číslo prvku:

OPRAVA A REKONSTRUKCE KLÁŠTERŮ ČESKÝ KRUMLOV - ČÁST AREÁLU BÝVALÉHO KLÁŠTERA ŘÁDU SV. KLÁRY

1-115

název, označení: dveřní křídlo 4 kazetové
(volně opřené)umístění: přízemí - 1. np
m. č. K3-1-002

počet prvků (celkem): 1

druh prvku:



truhlářský



kovářský



zámečnický



kamenický



ostatní

původnost:



historický



novodobý

stav:



nepoškozený



poškozený



silně poškozený

způsob ochrany:



odstranění



demonťáž vč. opravy



ponechání na místě + oprava



restaurování

rozměry prvku: 860 / 1790 mm (rozměr křídla)

popis prvku:

- materiál: dřevěný masiv (předpoklad dub),
4 kazety s jednoduchou profilací
- povrchová úprava: prvek opatř. hnědočerveným nátěrem
- kování: 2 x závěs kovaný
střední úchyt

doporučené řešení úprav prvku:

prvek se opraví a bude osazen do zárubně č. 1-116



schema (detail), poznámka:

INVENTARIZAČNÍ KARTA

číslo prvku:

OPRAVA A REKONSTRUKCE KLÁŠTERŮ ČESKÝ KRUMLOV - ČÁST AREÁLU BÝVALÉHO KLÁŠTERA ŘÁDU SV. KLÁRY

1-116

název, označení: tesařská zárubeň bez křídla
s polodrážkouumístění: přízemí - 1. np
m. č. K3-1-002

počet prvků (celkem): 1

druh prvku:



truhlářský



kovářský



zámečnický



kamenický



ostatní

původnost:



historický



novodobý

stav:



nepoškozený



poškozený



silně poškozený

způsob ochrany:



odstranění



demontáž vč. opravy



ponechání na místě + oprava



restaurování

rozměry prvku: 860 / 1800 mm (světlost otvoru)

popis prvku:

- materiál: dřevěný masiv (předpoklad - smrk)
- povrchová úprava: dřevo opatř. hnědým nátěrem
- kování: 2 x kovaný trn

doporučené řešení úprav prvku:

prvek bude řemeslně opraven a ponechán in situ



schema (detail), poznámka:

INVENTARIZAČNÍ KARTA

číslo prvku:

OPRAVA A REKONSTRUKCE KLÁŠTERŮ ČESKÝ KRUMLOV - ČÁST AREÁLU BÝVALÉHO KLÁŠTERA ŘÁDU SV. KLÁRY

1-117

název, označení: tesařská zárubeň bez křídla

umístění: přízemí - 1. np
m. č. K3-1-004

počet prvků (celkem): 1

druh prvku:



truhlářský



kovářský



zámečnický



kamenický



ostatní

původnost:



historický



novodobý

stav:



nepoškozený



poškozený



silně poškozený

způsob ochrany:



odstranění



demontáž vč. opravy



ponechání na místě + oprava



restaurování

rozměry prvku: 900 / 1920 mm (světlost otvoru)

popis prvku:

- materiál: dřevěný masiv (předpoklad - smrk)
- povrchová úprava: dřevo opatř. hnědým nátěrem
- kování: 2 x kovaný trn

doporučené řešení úprav prvku:

prvek bude řemeslně opraven a ponechán in situ



schema (detail), poznámka:

INVENTARIZAČNÍ KARTA

číslo prvku:

1-118

OPRAVA A REKONSTRUKCE KLÁŠTERŮ ČESKÝ KRUMLOV - ČÁST AREÁLU BÝVALÉHO KLÁŠTERA ŘÁDU SV. KLÁRY

název, označení: 2 x jednoduché dvoukřídlé okno,
ven a dovnitř otevíravéumístění: přízemí - 1. np
m. č. K3-1-004

počet prvků (celkem): 1

druh prvku:



truhlářský



kovářský



zámečnický



kamenický



ostatní

původnost:



historický



novodobý

stav:



nepoškozený



poškozený



silně poškozený

způsob ochrany:



odstranění



demontáž vč. opravy



ponechání na místě + oprava



restaurování

rozměry prvku: 930 / 1220 mm (světlost okenního rámu)

popis prvku:

- materiál: dřevěný masiv (předpoklad - smrk),
venkovní okno 6 tabulkové
vnitřní 2 tabulkové
- povrchová úprava: dřevo opatř. nátěrem odstín
slonová kost
- kování: 4 x 2 rohový závěs s trny
2 x rozvora
4 x 2 rohovník
2 x kovaná klíčka

doporučené řešení úprav prvku:

prvek bude řemeslně opraven a ponechán in situ



schema (detail), poznámka:

INVENTARIZAČNÍ KARTA

číslo prvku:

OPRAVA A REKONSTRUKCE KLÁŠTERŮ ČESKÝ KRUMLOV - ČÁST AREÁLU BÝVALÉHO KLÁŠTERA ŘÁDU SV. KLÁRY

1-119

název, označení: kovaná provlékaná mříž

umístění: přízemí - 1. np
m. č. K3-1-004

počet prvků (celkem): 1

druh prvku:

☐

truhlářský

☒

kovářský

☐

zámečnický

☐

kamenický

☐

ostatní

původnost:

☒

historický

☐

novodobý

stav:

☐

nepoškozený

☒

poškozený

☐

silně poškozený

způsob ochrany:

☐

odstranění

☐

demontáž vč. opravy

☒

ponechání na místě + oprava

☐

restaurování

rozměry prvku: 930 / 1220 mm (světlost okenního otvoru)

popis prvku:

- materiál: ocelová tyčovina pr. 17,5 x 17,5 mm
- povrchová úprava: bez úpravy

doporučené řešení úprav prvku:

prvek bude řemeslně opraven a ponechán in situ



schema (detail), poznámka:

INVENTARIZAČNÍ KARTA

číslo prvku:

1-120

OPRAVA A REKONSTRUKCE KLÁŠTERŮ ČESKÝ KRUMLOV - ČÁST AREÁLU BÝVALÉHO KLÁŠTERA ŘÁDU SV. KLÁRY

název, označení: 2 x jednoduché dvoukřídlé okno,
ven a dovnitř otevíravé, venkovní okno 6 tabulkové,
vnitřní okno 2 tabulkové

umístění: přízemí - 1. np
m. č. K3-1-006

počet prvků (celkem): 1

druh prvku: ☒ truhlářský ☐ kovářský ☐ zámečnický ☐ kamenický ☐ ostatní

původnost: ☐ historický ☒ novodobý

stav: ☐ nepoškozený ☒ poškozený ☐ silně poškozený

způsob ochrany: ☐ odstranění ☐ demontáž vč. opravy ☒ ponechání na místě + oprava ☐ restaurování

rozměry prvku: 1020 / 1430 mm (světlost venkovního okenního
rámu)
995 / 1430 mm (světlost vnitřního okenního rámu)

popis prvku:

- materiál: dřevěný masiv (předpoklad - smrk),
venkovní okno 6 tabulkové
vnitřní 2 tabulkové
- povrchová úprava: dřevo opatř. nátěrem odstín
slonová kost
- kování: 4 x 2 rohový závěs s trny
2 x rozvora
4 x 2 rohovník

doporučené řešení úprav prvku:

prvek bude řemeslně opraven a ponechán in situ



schema (detail), poznámka:

INVENTARIZAČNÍ KARTA

číslo prvku:

OPRAVA A REKONSTRUKCE KLÁŠTERŮ ČESKÝ KRUMLOV - ČÁST AREÁLU BÝVALÉHO KLÁŠTERA ŘÁDU SV. KLÁRY

1-121

název, označení: ocelová svařovaná a nýtovaná mříž,
osazena na trnech s možností otevírání

umístění: přízemí - 1. np
m. č. K3-1-006

počet prvků (celkem): 1

druh prvku: ☐ truhlářský ☒ kovářský ☐ zámečnický ☐ kamenický ☐ ostatní

původnost: ☐ historický ☒ novodobý

stav: ☐ nepoškozený ☒ poškozený ☐ silně poškozený

způsob ochrany: ☐ odstranění ☐ demontáž vč. opravy ☒ ponechání na místě + oprava ☐ restaurování

rozměry prvku: 1020 / 1430 mm (světlost okenního otvoru)

popis prvku:

- materiál: ocelová tyčovina, pr. 15 x 15 mm - svislé pruty,
2 x pr. 24 x 4 mm vodorovné pruty
- povrchová úprava: černý matný email

doporučené řešení úprav prvku:

prvek bude řemeslně opraven a ponechán in situ



schema (detail), poznámka:

INVENTARIZAČNÍ KARTA

číslo prvku:

OPRAVA A REKONSTRUKCE KLÁŠTERŮ ČESKÝ KRUMLOV - ČÁST AREÁLU BÝVALÉHO KLÁŠTERA ŘÁDU SV. KLÁRY

1-122

název, označení: 2 x jednoduché dvoukřídle okno,
ven a dovnitř otevíravéumístění: přízemí - 1. np
m. č. K3-1-006

počet prvků (celkem): 1

druh prvku: ☒ truhlářský ☐ kovářský ☐ zámečnický ☐ kamenický ☐ ostatnípůvodnost: ☐ historický ☒ novodobýstav: ☐ nepoškozený ☒ poškozený ☐ silně poškozenýzpůsob ochrany: ☐ odstranění ☐ demontáž vč. opravy ☒ ponechání na místě + oprava ☐ restaurování

rozměry prvku: 930 / 1230 mm (světlost okenního rámu)

popis prvku:

- materiál: dřevěný masiv (předpoklad - smrk),
venkovní okno 6 tabulkové
vnitřní 2 tabulkové
- povrchová úprava: dřevo opatř. nátěrem odstín
slonová kost
- kování: 4 x 2 rohový závěs s trny
2 x rozvora
4 x 2 rohovník

doporučené řešení úprav prvku:

prvek bude řemeslně opraven a ponechán in situ



schema (detail), poznámka:

INVENTARIZAČNÍ KARTA

číslo prvku:

1-123

OPRAVA A REKONSTRUKCE KLÁŠTERŮ ČESKÝ KRUMLOV - ČÁST AREÁLU BÝVALÉHO KLÁŠTERA ŘÁDU SV. KLÁRY

název, označení: kovaná provlékaná mříž

umístění: přízemí - 1. np
m. č. K3-1-006

počet prvků (celkem): 1

druh prvku:

☐

truhlářský

☒

kovářský

☐

zámečnický

☐

kamenický

☐

ostatní

původnost:

☐

historický

☒

novodobý

stav:

☐

nepoškozený

☒

poškozený

☐

silně poškozený

způsob ochrany:

☐

odstranění

☐

demontáž vč. opravy

☒

ponechání na místě + oprava

☐

restaurování

rozměry prvku: 930 / 1230 mm (světlost okenního otvoru)

popis prvku:

- materiál: ocelová tyčovina, pr. 18 x 18 mm - svislé pruty,
pr. 15 x 15 mm vodorovné pruty
- povrchová úprava: bez úpravy

doporučené řešení úprav prvku:

prvek bude řemeslně opraven a ponechán in situ



schema (detail), poznámka:

INVENTARIZAČNÍ KARTA

číslo prvku:

OPRAVA A REKONSTRUKCE KLÁŠTERŮ ČESKÝ KRUMLOV - ČÁST AREÁLU BÝVALÉHO KLÁŠTERA ŘÁDU SV. KLÁRY

1-124

název, označení: 2 x jednoduché dvoukřídlé okno,
ven a dovnitř otevíravéumístění: přízemí - 1. np
m. č. K3-1-007

počet prvků (celkem): 1

druh prvku:



truhlářský



kovářský



zámečnický



kamenický



ostatní

původnost:



historický



novodobý

stav:



nepoškozený



poškozený



silně poškozený

způsob ochrany:



odstranění



demontáž vč. opravy



ponechání na místě + oprava



restaurování

rozměry prvku: 930 / 1230 mm (světlost okenního rámu)

popis prvku:

- materiál: dřevěný masiv (předpoklad - smrk),
venkovní okno 6 tabulkové
vnitřní 2 tabulkové
- povrchová úprava: dřevo opatř. nátěrem odstín
slonová kost
- kování: 4 x 2 závěs s jednoduchou profilací
2 x rozvora - chybí kličky



doporučené řešení úprav prvku:

prvek bude demontován a uložen do depozitáře k dalšímu možnému použití

schema (detail), poznámka:

INVENTARIZAČNÍ KARTA

číslo prvku:

OPRAVA A REKONSTRUKCE KLÁŠTERŮ ČESKÝ KRUMLOV - ČÁST AREÁLU BÝVALÉHO KLÁŠTERA ŘÁDU SV. KLÁRY

1-125

název, označení: kovaná provlékaná mříž

umístění: přízemí - 1. np
m. č. K3-1-007

počet prvků (celkem): 1

druh prvku:

☐

truhlářský

☒

kovářský

☐

zámečnický

☐

kamenický

☐

ostatní

původnost:

☐

historický

☒

novodobý

stav:

☐

nepoškozený

☒

poškozený

☐

silně poškozený

způsob ochrany:

☒

odstranění

☐

demontáž vč. opravy

☐

ponechání na místě + oprava

☐

restaurování

rozměry prvku: 930 / 1230 mm (světlost okenního otvoru)

popis prvku:

- materiál: ocelová tyčovina, pr. 18 x 18 mm - svislé pruty,
pr. 15 x 15 mm vodorovné pruty
- povrchová úprava: bez úpravy



doporučené řešení úprav prvku:

prvek bude demontován a uložen v depozitáři k dalšímu možnému použití

schema (detail), poznámka:

INVENTARIZAČNÍ KARTA

číslo prvku:

OPRAVA A REKONSTRUKCE KLÁŠTERŮ ČESKÝ KRUMLOV - ČÁST AREÁLU BÝVALÉHO KLÁŠTERA ŘÁDU SV. KLÁRY

1-126

název, označení: 2 x jednoduché dvoukřídle okno,
ven a dovnitř otevíravéumístění: přízemí - 1. np
m. č. K3-1-007

počet prvků (celkem): 1

druh prvku: ☒ truhlářský ☐ kovářský ☐ zámečnický ☐ kamenický ☐ ostatnípůvodnost: ☐ historický ☒ novodobýstav: ☐ nepoškozený ☒ poškozený ☐ silně poškozenýzpůsob ochrany: ☐ odstranění ☐ demontáž vč. opravy ☒ ponechání na místě + oprava ☐ restaurování

rozměry prvku: 1020 / 1430 mm (světlost okenního rámu)

popis prvku:

- materiál: dřevěný masiv (předpoklad - smrk),
venkovní okno 6 tabulkové
vnitřní 2 tabulkové
- povrchová úprava: dřevo opatř. nátěrem odstín
slonová kost
- kování: 4 x 2 rohový závěs s trny
2 x rozvora
4 x 2 rohovník



doporučené řešení úprav prvku:

prvek bude řemeslně opraven a ponechán in situ

schema (detail), poznámka:

INVENTARIZAČNÍ KARTA

číslo prvku:

OPRAVA A REKONSTRUKCE KLÁŠTERŮ ČESKÝ KRUMLOV - ČÁST AREÁLU BÝVALÉHO KLÁŠTERA ŘÁDU SV. KLÁRY

1-127

název, označení: ocelová svařovaná a nýťovaná mříž,
osazena na trnech s možností otevírání

umístění: přízemí - 1. np
m. č. K3-1-007

počet prvků (celkem): 1

druh prvku: ☐ truhlářský ☒ kovářský ☐ zámečnický ☐ kamenický ☐ ostatní

původnost: ☐ historický ☒ novodobý

stav: ☐ nepoškozený ☒ poškozený ☐ silně poškozený

způsob ochrany: ☐ odstranění ☐ demontáž vč. opravy ☒ ponechání na místě + oprava ☐ restaurování

rozměry prvku: 1020 / 1430 mm (světlost okenního otvoru)

popis prvku:

- materiál: ocelová tyčovina, pr. 15 x 15 mm - svislé pruty, 2 x pr. 24 x 4 mm vodorovné pruty
- povrchová úprava: bez úpravy



doporučené řešení úprav prvku:

prvek bude řemeslně opraven a ponechán in situ

schema (detail), poznámka:

INVENTARIZAČNÍ KARTA

číslo prvku:

OPRAVA A REKONSTRUKCE KLÁŠTERŮ ČESKÝ KRUMLOV - ČÁST AREÁLU BÝVALÉHO KLÁŠTERA ŘÁDU SV. KLÁRY

1-128

název, označení: jednokřídlé dveře do fošnové zárubně
s výklopným nadsvětlíkem, křídlo
s polodrážkou plné

umístění: přízemí - 1. np
m. č. K3-1-003

počet prvků (celkem): 1

druh prvku:



truhlářský



kovářský



zámečnický



kamenický



ostatní

původnost:



historický



novodobý

stav:



nepoškozený



poškozený



silně poškozený

způsob ochrany:



odstranění



demontáž vč. opravy



ponechání na místě + oprava



restaurování

rozměry prvku: 520 / 1820 mm (světlost otvoru)
520 / 220 mm (světlost rámu nadsvětlíku)

popis prvku:

- materiál: dřevěný masiv
- povrchová úprava: prvek opatř. hnědým nátěrem
- kování: 2 x kovaný závěs + trny
štítky ke klikám vystřižené z plechu
- nadsvětlík: 2 x kovaný obrtlík
2 x kovaný závěs + trny
1 x háček + očko



doporučené řešení úprav prvku:

křídlo bude nahrazeno - viz typologie nově navržených atypických
prvků, ostatní části se opraví a zůstanou in situ

schema (detail), poznámka:

INVENTARIZAČNÍ KARTA

číslo prvku:

OPRAVA A REKONSTRUKCE KLÁŠTERŮ ČESKÝ KRUMLOV - ČÁST AREÁLU BÝVALÉHO KLÁŠTERA ŘÁDU SV. KLÁRY

1-129

název, označení: ocelová kovaná dvířka komínu

umístění: přízemí - 1. np
m. č. K3-1-003

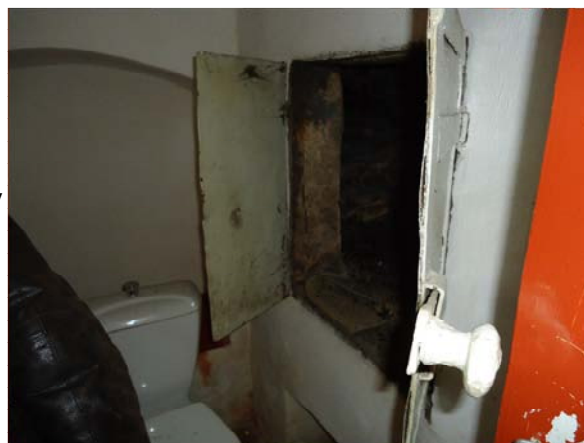
počet prvků (celkem): 1

druh prvku: ☐ truhlářský ☐ kovářský ☒ zámečnický ☐ kamenický ☐ ostatnípůvodnost: ☒ historický ☐ novodobýstav: ☐ nepoškozený ☒ poškozený ☐ silně poškozenýzpůsob ochrany: ☐ odstranění ☐ demontáž vč. opravy ☒ ponechání na místě + oprava ☐ restaurování

rozměry prvku: 600 / 650 mm (rozměr dvířek)

popis prvku:

- materiál: ocelový plech, pásovina + L profily
- povrchová úprava: vícevrstvý vápenný nátěr
- kování: 2 x 2 kovaný trn + závěs s okem z pásoviny a profilovaná petlice s protikusem - hákem



doporučené řešení úprav prvku:

prvek bude opraven a ponechán in situ

schema (detail), poznámka:

INVENTARIZAČNÍ KARTA

číslo prvku:

OPRAVA A REKONSTRUKCE KLÁŠTERŮ ČESKÝ KRUMLOV - ČÁST AREÁLU BÝVALÉHO KLÁŠTERA ŘÁDU SV. KLÁRY

1-130

název, označení: vstupní jednokřídlé dveře do rámové zárubně
s výklopným nadsvětlíkem, křídlo 4 kazetové

umístění: přízemí - 1. np
m. č. K3-1-001

počet prvků (celkem): 1

druh prvku:



truhlářský



kovářský



zámečnický



kamenický



ostatní

původnost:



historický



novodobý

stav:



nepoškozený



poškozený



silně poškozený

způsob ochrany:



odstranění



demontáž vč. opravy



ponechání na místě + oprava



restaurování

rozměry prvku: 820 / 2000 + 60 + 290 mm

popis prvku:

- materiál: dřevěný masiv, rámová zárubeň s venkovní obložkou
novodobé bezpečnostní zesílení hranoly
- povrchová úprava: prvek opatř. hnědým nátěrem - zbytky
- kování: 2 x kovaný závěs + trny
- nadsvětlík: 2 x kovaný závěs + trny

doporučené řešení úprav prvku:

prvek bude nahrazen - viz typologie nově navržených prvků,
hodnotné části - kování - budou demontovány, nakonzervovány a uloženy do depozitu k dalšímu
možnému použití



schema (detail), poznámka:

INVENTARIZAČNÍ KARTA

číslo prvku:

OPRAVA A REKONSTRUKCE KLÁŠTERŮ ČESKÝ KRUMLOV - ČÁST AREÁLU BÝVALÉHO KLÁŠTERA ŘÁDU SV. KLÁRY

1-175a

název, označení: ocelová kovaná kleština - závlač

umístění: přízemí - 1. np
m. č. K3-1-severní průčelí

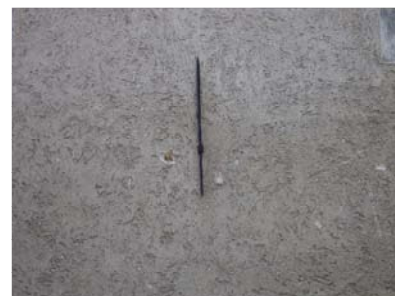
počet prvků (celkem): 3

druh prvku: ☐ truhlářský ☒ kovářský ☐ zámečnický ☐ kamenický ☐ ostatnípůvodnost: ☒ historický ☐ novodobýstav: ☒ nepoškozený ☐ poškozený ☐ silně poškozenýzpůsob ochrany: ☐ odstranění ☐ demontáž vč. opravy ☒ ponechání na místě + oprava ☐ restaurování

rozměry prvku: cca 1000 mm

popis prvku:

- materiál: ocelová tyčovina obdélníkového průřezu
- povrchová úprava: černý nátěr



doporučené řešení úprav prvku:

po opravě fasády budou z prvku odstraněny dožilé nátěry a bude znovu opatřen základním antikorozním nátěrem a vrchní grafitovou barvou

schema (detail), poznámka:

přesné rozměry a profil budou oměřeny v průběhu stavby po osazení lešení

INVENTARIZAČNÍ KARTA

číslo prvku:

OPRAVA A REKONSTRUKCE KLÁŠTERŮ ČESKÝ KRUMLOV - ČÁST AREÁLU BÝVALÉHO KLÁŠTERA ŘÁDU SV. KLÁRY

1-175b

název, označení: ocelová kovaná kleština - závlač

umístění: přízemí - 1. np
m. č. K3-1-j jižní průčelí

počet prvků (celkem): 4

druh prvku:

☐

truhlářský

☒

kovářský

☐

zámečnický

☐

kamenický

☐

ostatní

původnost:

☒

historický

☐

novodobý

stav:

☒

nepoškozený

☐

poškozený

☐

silně poškozený

způsob ochrany:

☐

odstranění

☐

demontáž vč. opravy

☒

ponechání na místě + oprava

☐

restaurování

rozměry prvku: cca 1000 mm

popis prvku:

- materiál: ocelová tyčovina obdélníkového průřezu
- povrchová úprava: černý nátěr



doporučené řešení úprav prvku:

po opravě fasády budou z prvku odstraněny dožilé nátěry a bude znovu opatřen základním antikorozním nátěrem a vrchní grafitovou barvou

schema (detail), poznámka:

přesné rozměry a profil budou oměřeny v průběhu stavby po osazení lešení

INVENTARIZAČNÍ KARTA

číslo prvku:

OPRAVA A REKONSTRUKCE KLÁŠTERŮ ČESKÝ KRUMLOV - ČÁST AREÁLU BÝVALÉHO KLÁŠTERA ŘÁDU SV. KLÁRY

1-181

název, označení: dřevěný rám s výplní (pro uzávěr vody)

umístění: přízemí - 1. np
m. č. K3-1-004

počet prvků (celkem): 1

druh prvku:



truhlářský



kovářský



zámečnický



kamenický



ostatní

původnost:



historický



novodobý

stav:



nepoškozený



poškozený



silně poškozený

způsob ochrany:



odstranění



demontáž vč. opravy



ponechání na místě + oprava



restaurování

rozměry prvku: 250 / 250 mm (světlost rámu)

popis prvku:

- materiál: dřevěný masiv (předpoklad - smrk)
- povrchová úprava: dřevo opatř. nátěrem odstín slonová kost
- kování: 1 x klička



doporučené řešení úprav prvku:

prvek bude částečně nahrazen - nová výplň a ponechán in situ

schema (detail), poznámka:

INVENTARIZAČNÍ KARTA

číslo prvku:

OPRAVA A REKONSTRUKCE KLÁŠTERŮ ČESKÝ KRUMLOV - ČÁST AREÁLU BÝVALÉHO KLÁŠTERA ŘÁDU SV. KLÁRY

2-61a

název, označení: okno dvojité, ven a dovnitř otevíravé,
vnější okno 6 tabulkové, vnitřní 2 tabulkové

umístění: 1. patro - 2. np
m. č. K3-2-009

počet prvků (celkem): 1

druh prvku: ☒ truhlářský ☐ kovářský ☐ zámečnický ☐ kamenický ☐ ostatní

původnost: ☐ historický ☒ novodobý

stav: ☐ nepoškozený ☒ poškozený ☐ silně poškozený

způsob ochrany: ☒ odstranění ☐ demontáž vč. opravy ☐ ponechání na místě + oprava ☐ restaurování

rozměry prvku: 895 / 1395 mm (světlost okenního rámu)

popis prvku:

- materiál: dřevěný masiv
- povrchová úprava: prvek opatřen
hnědým nátěrem a nátěrem odstín
slon. kost
- kování: 3 x 2 typové kování

doporučené řešení úprav prvku:

prvek bude nahrazen - viz typologie nově navržených atypických prvků



schema (detail), poznámka:

INVENTARIZAČNÍ KARTA

číslo prvku:

OPRAVA A REKONSTRUKCE KLÁŠTERŮ ČESKÝ KRUMLOV - ČÁST AREÁLU BÝVALÉHO KLÁŠTERA ŘÁDU SV. KLÁRY

2-61b

název, označení: okno dvojité, ven a dovnitř otevíravé,
vnější okno 6 tabulkové, vnitřní 2 tabulkové

umístění: 1. patro - 2. np
m. č. K3-2-008

počet prvků (celkem): 1

druh prvku:



truhlářský



kovářský



zámečnický



kamenický



ostatní

původnost:



historický



novodobý

stav:



nepoškozený



poškozený



silně poškozený

způsob ochrany:



odstranění



demontáž vč. opravy



ponechání na místě + oprava



restaurování

rozměry prvku: 895 / 1395 mm (světlost okenního rámu)

popis prvku:

- materiál: dřevěný masiv
- povrchová úprava: prvek opatřen
hnědým nátěrem a nátěrem
odstín slon. kost
- kování: 3 x 2 typové kování

doporučené řešení úprav prvku:

prvek bude nahrazen - viz typologie nově navržených atypických
prvků



schema (detail), poznámka:

INVENTARIZAČNÍ KARTA

číslo prvku:

OPRAVA A REKONSTRUKCE KLÁŠTERŮ ČESKÝ KRUMLOV - ČÁST AREÁLU BÝVALÉHO KLÁŠTERA ŘÁDU SV. KLÁRY

2-61c

název, označení: okno dvojité, ven a dovnitř otevíravé,
vnější okno 6 tabulkové, vnitřní 2 tabulkové

umístění: 1. patro - 2. np
m. č. K3-2-006

počet prvků (celkem): 1

druh prvku:



truhlářský



kovářský



zámečnický



kamenický



ostatní

původnost:



historický



novodobý

stav:



nepoškozený



poškozený



silně poškozený

způsob ochrany:



odstranění



demontáž vč. opravy



ponechání na místě + oprava



restaurování

rozměry prvku: 895 / 1395 mm
(sv. oken. rámu)

popis prvku:

- materiál: dřevěný masiv
- povrchová úprava: prvek opatřen
hnědým nátěrem a nátěrem
odstín slon. kost
- kování: 3 x 2 typové kování



doporučené řešení úprav prvku:

prvek bude nahrazen - viz typologie nově navržených atypických prvků

schema (detail), poznámka:

INVENTARIZAČNÍ KARTA

číslo prvku:

OPRAVA A REKONSTRUKCE KLÁŠTERŮ ČESKÝ KRUMLOV - ČÁST AREÁLU BÝVALÉHO KLÁŠTERA ŘÁDU SV. KLÁRY

2-61d

název, označení: okno dvojité, ven a dovnitř otevíravé,
vnější okno 6 tabulkové, vnitřní 2 tabulkové

umístění: 1. patro - 2. np
m. č. K3-2-005

počet prvků (celkem): 1

druh prvku: ☒ truhlářský ☐ kovářský ☐ zámečnický ☐ kamenický ☐ ostatní

původnost: ☐ historický ☒ novodobý

stav: ☐ nepoškozený ☒ poškozený ☐ silně poškozený

způsob ochrany: ☒ odstranění ☐ demontáž vč. opravy ☐ ponechání na místě + oprava ☐ restaurování

rozměry prvku: 895 / 1395 mm
(sv. oken. rámu)

popis prvku:

- materiál: dřevěný masiv
- povrchová úprava: prvek opatřen
hnědým nátěrem a nátěrem
odstín slon. kost
- kování: 3 x 2 typové kování



doporučené řešení úprav prvku:

prvek bude nahrazen - viz typologie nově navržených atypických prvků

schema (detail), poznámka:

INVENTARIZAČNÍ KARTA

číslo prvku:

OPRAVA A REKONSTRUKCE KLÁŠTERŮ ČESKÝ KRUMLOV - ČÁST AREÁLU BÝVALÉHO KLÁŠTERA ŘÁDU SV. KLÁRY

2-61e

název, označení: okno dvojité, ven a dovnitř otevíravé,
vnější okno 6 tabulkové, vnitřní 2 tabulkové

umístění: 1. patro - 2. np
m. č. K3-2-004

počet prvků (celkem): 1

druh prvku: ☒ truhlářský ☐ kovářský ☐ zámečnický ☐ kamenický ☐ ostatní

původnost: ☐ historický ☒ novodobý

stav: ☐ nepoškozený ☒ poškozený ☐ silně poškozený

způsob ochrany: ☒ odstranění ☐ demontáž vč. opravy ☐ ponechání na místě + oprava ☐ restaurování

rozměry prvku: 895 / 1395 mm
(sv.oken. rámu)

popis prvku:

- materiál: dřevěný masiv
- povrchová úprava: prvek opatřen
hnědým nátěrem a nátěrem odstín
slon. kost
- kování: 3 x 2 typové kování



doporučené řešení úprav prvku:

prvek bude nahrazen - viz typologie nově navržených atypických
prvků

schema (detail), poznámka:

INVENTARIZAČNÍ KARTA

číslo prvku:

OPRAVA A REKONSTRUKCE KLÁŠTERŮ ČESKÝ KRUMLOV - ČÁST AREÁLU BÝVALÉHO KLÁŠTERA ŘÁDU SV. KLÁRY

2-61f

název, označení: okno dvojité, ven a dovnitř otevíravé,
vnější okno 6 tabulkové, vnitřní 2 tabulkové

umístění: 1. patro - 2. np
m. č. K3-2-003

počet prvků (celkem): 1

druh prvku: ☒ truhlářský ☐ kovářský ☐ zámečnický ☐ kamenický ☐ ostatní

původnost: ☐ historický ☒ novodobý

stav: ☐ nepoškozený ☒ poškozený ☐ silně poškozený

způsob ochrany: ☒ odstranění ☐ demontáž vč. opravy ☐ ponechání na místě + oprava ☐ restaurování

rozměry prvku: 895 / 1395 mm
(sv. oken. rámu)

popis prvku:

- materiál: dřevěný masiv
- povrchová úprava: prvek opatřen
hnědým nátěrem a nátěrem odstín
slon. kost
- kování: 3 x 2 typové kování



doporučené řešení úprav prvku:

prvek bude nahrazen - viz typologie nově navržených atypických
prvků

schema (detail), poznámka:

INVENTARIZAČNÍ KARTA

číslo prvku:

2-62

OPRAVA A REKONSTRUKCE KLÁŠTERŮ ČESKÝ KRUMLOV - ČÁST AREÁLU BÝVALÉHO KLÁŠTERA ŘÁDU SV. KLÁRY

název, označení: okno dvojité, ven a dovnitř otevíravé,
vnější okno 6 tabulkové (křídla jsou vysazena
a uložena na mezipodestě),
vnitřní okno 2 tabulkové

umístění: 1. patro - 2. np
m. č. K3-2-007

počet prvků (celkem): 1

druh prvku: ☒ truhlářský ☐ kovářský ☐ zámečnický ☐ kamenický ☐ ostatní

původnost: ☐ historický ☒ novodobý

stav: ☐ nepoškozený ☒ poškozený ☐ silně poškozený

způsob ochrany: ☒ odstranění ☐ demontáž vč. opravy ☐ ponechání na místě + oprava ☐ restaurování

rozměry prvku: 950 / 800 mm (světlost okenního rámu)

popis prvku:

- materiál: dřevěný masiv
- povrchová úprava: prvek opatřen
hnědým nátěrem a nátěrem odstín
slon. kost
- kování: 2 x 2 typové kování



doporučené řešení úprav prvku:

prvek bude nahrazen - viz typologie nově navržených atypických prvků

schema (detail), poznámka:

INVENTARIZAČNÍ KARTA

číslo prvku:

OPRAVA A REKONSTRUKCE KLÁŠTERŮ ČESKÝ KRUMLOV - ČÁST AREÁLU BÝVALÉHO KLÁŠTERA ŘÁDU SV. KLÁRY

2-63a

název, označení: 2 x jednoduché dvoukřídlé okno,
ven a dovnitř otevíravé, okno 6 tabulkové

umístění: 1. patro - 2. np
m. č. K3-2-001

počet prvků (celkem): 1

druh prvku: ☒ truhlářský ☐ kovářský ☐ zámečnický ☐ kamenický ☐ ostatní

původnost: ☐ historický ☒ novodobý

stav: ☒ nepoškozený ☐ poškozený ☐ silně poškozený

způsob ochrany: ☐ odstranění ☐ demontáž vč. opravy ☒ ponechání na místě + oprava ☐ restaurování

rozměry prvku: 950 / 1400 m
(sv. oken. rámu)

popis prvku:

- materiál: dřevěný masiv
- povrchová úprava: prvek opatřen šedomodrým emailem
- kování: okenní závěsy atyp. s jednoduchou profilací + rozvory a obrtlíky, 2 ks stabilizační háčky s očkem
- zaskleno čirým sklem, venkovní ventilační okénko dovnitř otevíravé
- z vnitřní strany prkenný parapet (u některých oken chybí)



doporučené řešení úprav prvku:

prvek již byl opraven současně s opravou jižní fasády objektu K - 3, proto se počítá pouze s drobnými opravami a doplněním místy chybějícího kování - kliček a dřevěných parapetů

schema (detail), poznámka:

INVENTARIZAČNÍ KARTA

číslo prvku:

2-63b

OPRAVA A REKONSTRUKCE KLÁŠTERŮ ČESKÝ KRUMLOV - ČÁST AREÁLU BÝVALÉHO KLÁŠTERA ŘÁDU SV. KLÁRY

název, označení: 2 x jednoduché dvoukřídlé okno,
ven a dovnitř otevíravé, okno 6 tabulkové

umístění: 1. patro - 2. np
m. č. K3-2-001

počet prvků (celkem): 1

druh prvku: ☒ truhlářský ☐ kovářský ☐ zámečnický ☐ kamenický ☐ ostatní

původnost: ☐ historický ☒ novodobý

stav: ☒ nepoškozený ☐ poškozený ☐ silně poškozený

způsob ochrany: ☐ odstranění ☐ demontáž vč. opravy ☒ ponechání na místě + oprava ☐ restaurování

rozměry prvku: 950 / 1400 mm
(sv. oken. rámu)

popis prvku:

- materiál: dřevěný masiv
- povrchová úprava: prvek opatřen šedomodrým emailem
- kování: okenní závěsy atyp. s jednoduchou profilací + rozvory a obrtlíky, 2 ks stabilizační háčky s očkem
- zaskleno čirým sklem, venkovní ventilační okénko dovnitř otevíravé
- z vnitřní strany prkenný parapet (u některých oken chybí)



doporučené řešení úprav prvku:

prvek již byl opraven současně s opravou jižní fasády objektu K - 3, proto se počítá pouze s drobnými opravami a doplněním místy chybějícího kování - kliček a dřevěných parapetů

schema (detail), poznámka:

INVENTARIZAČNÍ KARTA

číslo prvku:

OPRAVA A REKONSTRUKCE KLÁŠTERŮ ČESKÝ KRUMLOV - ČÁST AREÁLU BÝVALÉHO KLÁŠTERA ŘÁDU SV. KLÁRY

2-63c

název, označení: 2 x jednoduché dvoukřídlé okno,
ven a dovnitř otevíravé, okno 6 tabulkové

umístění: 1. patro - 2. np
m. č. K3-2-001

počet prvků (celkem): 1

druh prvku:



truhlářský



kovářský



zámečnický



kamenický



ostatní

původnost:



historický



novodobý

stav:



nepoškozený



poškozený



silně poškozený

způsob ochrany:



odstranění



demontáž vč. opravy



ponechání na místě + oprava



restaurování

rozměry prvku: 950 / 1400 mm
(sv. oken. rámu)

popis prvku:

- materiál: dřevěný masiv
- povrchová úprava: prvek opatřen
šedomodým emailem
- kování: okenní závěsy atyp. s jednoduchou
profilací + rozvory a obrtlíky,
2 ks stabilizační háčky s očkem
- zaskleno čirým sklem, venkovní ventilační
okénko dovnitř otevíravé
- z vnitřní strany prkenný parapet (u některých
oken chybí)



doporučené řešení úprav prvku:

prvek již byl opraven současně s opravou jižní fasády objektu K - 3, proto se počítá pouze s drobnými opravami a doplněním místy chybějícího kování - kliček a dřevěných parapetů

schema (detail), poznámka:

INVENTARIZAČNÍ KARTA

číslo prvku:

OPRAVA A REKONSTRUKCE KLÁŠTERŮ ČESKÝ KRUMLOV - ČÁST AREÁLU BÝVALÉHO KLÁŠTERA ŘÁDU SV. KLÁRY

2-63d

název, označení: 2 x jednoduché dvoukřídlé okno,
ven a dovnitř otevíravé, okno 6 tabulkové

umístění: 1. patro - 2. np
m. č. K3-2-001

počet prvků (celkem): 1

druh prvku:



truhlářský



kovářský



zámečnický



kamenický



ostatní

původnost:



historický



novodobý

stav:



nepoškozený



poškozený



silně poškozený

způsob ochrany:



odstranění



demontáž vč. opravy



ponechání na místě + oprava



restaurování

rozměry prvku: 950 / 1400 mm
(sv. oken. rámu)

popis prvku:

- materiál: dřevěný masiv
- povrchová úprava: prvek opatřen
šedomodkým emailem
- kování: okenní závěsy atyp. s jednoduchou
profilací + rozvory a obrtlíky,
2 ks stabilizační háčky s očkem
- zaskleno čirým sklem, venkovní ventilační
okénko dovnitř otevíravé
- z vnitřní strany prkenný parapet (u některých
oken chybí)



doporučené řešení úprav prvku:

prvek již byl opraven současně s opravou jižní fasády objektu K - 3, proto se počítá pouze s drobnými opravami a doplněním místy chybějícího kování - kliček a dřevěných parapetů

schema (detail), poznámka:

INVENTARIZAČNÍ KARTA

číslo prvku:

OPRAVA A REKONSTRUKCE KLÁŠTERŮ ČESKÝ KRUMLOV - ČÁST AREÁLU BÝVALÉHO KLÁŠTERA ŘÁDU SV. KLÁRY

2-63e

název, označení: 2 x jednoduché dvoukřídlé okno,
ven a dovnitř otevíravé, okno 6 tabulkové

umístění: 1. patro - 2. np
m. č. K3-2-001

počet prvků (celkem): 1

druh prvku: ☒ truhlářský ☐ kovářský ☐ zámečnický ☐ kamenický ☐ ostatní

původnost: ☐ historický ☒ novodobý

stav: ☒ nepoškozený ☐ poškozený ☐ silně poškozený

způsob ochrany: ☐ odstranění ☐ demontáž vč. opravy ☒ ponechání na místě + oprava ☐ restaurování

rozměry prvku: 950 / 1400 mm
(sv. oken. rámu)

popis prvku:

- materiál: dřevěný masiv
- povrchová úprava: prvek opatřen šedomodrým emailem
- kování: okenní závěsy atyp. s jednoduchou profilací + rozvory a obrtlíky, 2 ks stabilizační háčky s očkem
- zaskleno čirým sklem, venkovní ventilační okénko dovnitř otevíravé
- z vnitřní strany prkenný parapet (u některých oken chybí)



doporučené řešení úprav prvku:

prvek již byl opraven současně s opravou jižní fasády objektu K - 3, proto se počítá pouze s drobnými opravami a doplněním místy chybějícího kování - kliček a dřevěných parapetů

schema (detail), poznámka:

INVENTARIZAČNÍ KARTA

číslo prvku:

OPRAVA A REKONSTRUKCE KLÁŠTERŮ ČESKÝ KRUMLOV - ČÁST AREÁLU BÝVALÉHO KLÁŠTERA ŘÁDU SV. KLÁRY

2-63f

název, označení: komínová dvířka plechová typová

umístění: 1. patro - 2. np
m. č. K3-2-001

počet prvků (celkem): 1

druh prvku:

☐

truhlářský

☐

kovářský

☒

zámečnický

☐

kamenický

☐

ostatní

původnost:

☐

historický

☒

novodobý

stav:

☐

nepoškozený

☒

poškozený

☐

silně poškozený

způsob opravy:

☐

odstranění

☐

demontáž vč. opravy

☒

ponechání na místě + oprava

☐

restaurování

rozměr prvku: 220/380 mm

popis prvku:

- materiál: rám a vnější dvířka - ocel. plech tl. 1 mm,
vnitřní dvířka - ocel. plech tl. 4 mm
- povrchová úprava: zbytky krycího nátěru



doporučené řešení úprav prvku:

prvek bude řemeslně opraven a ponechán in situ

schema (datum), poznámka:

INVENTARIZAČNÍ KARTA

číslo prvku:

OPRAVA A REKONSTRUKCE KLÁŠTERŮ ČESKÝ KRUMLOV - ČÁST AREÁLU BÝVALÉHO KLÁŠTERA ŘÁDU SV. KLÁRY

2-64

název, označení: jednoduché okénko jednokřídlé,
novodobé, zasklené dvojsklem

umístění: 1. patro - 2. np
m. č. K3-2-001

počet prvků (celkem): 1

druh prvku: ☒ truhlářský ☐ kovářský ☐ zámečnický ☐ kamenický ☐ ostatní

původnost: ☐ historický ☒ novodobý

stav: ☒ nepoškozený ☐ poškozený ☐ silně poškozený

způsob ochrany: ☐ odstranění ☐ demontáž vč. opravy ☒ ponechání na místě + oprava ☐ restaurování

rozměry prvku: 370 / 450 mm
(sv. oken. rámu)

popis prvku:

- materiál: dřevěný masiv
- povrchová úprava: prvek opatřen šedomodrým emailem
- kování: 2 x okenní závěsy atyp. s jednoduchou profilací
- zaskleno čirým dvojsklem



doporučené řešení úprav prvku:

prvek již byl opraven současně s opravou jižní fasády objektu K - 3, proto se počítá pouze s drobnými opravami a doplněním místy chybějícího kování - kliček a dřevěných parapetů

schema (detail), poznámka:

INVENTARIZAČNÍ KARTA

číslo prvku:

2-66

OPRAVA A REKONSTRUKCE KLÁŠTERŮ ČESKÝ KRUMLOV - ČÁST AREÁLU BÝVALÉHO KLÁŠTERA ŘÁDU SV. KLÁRY

název, označení: kamenné ostění - žula

umístění: 1. patro - 2. np
m. č. K3-2-001

počet prvků (celkem): 1

druh prvku: ☐ truhlářský ☐ kovářský ☐ zámečnický ☒ kamenický ☐ ostatnípůvodnost: ☒ historický ☐ novodobýstav: ☐ nepoškozený ☒ poškozený ☐ silně poškozenýzpůsob ochrany: ☐ odstranění ☐ demontáž vč. opravy ☐ ponechání na místě + oprava ☒ restaurování

rozměry prvku: 940 / 1835 mm (světlost kamenného ostění)

popis prvku:

- materiál: žula
- povrchová úprava: bez úpravy

doporučené řešení úprav prvku:

prvek bude řemeslně opraven a ponechán in situ



schema (detail), poznámka:

INVENTARIZAČNÍ KARTA

číslo prvku:

OPRAVA A REKONSTRUKCE KLÁŠTERŮ ČESKÝ KRUMLOV - ČÁST AREÁLU BÝVALÉHO KLÁŠTERA ŘÁDU SV. KLÁRY

2-67

název, označení: dřevěné čtyřkasetové dveře do rámové zárubně

umístění: 1. patro - 2. np
m. č. K3-2-003

počet prvků (celkem): 1

druh prvku:



truhlářský



kovářský



zámečnický



kamenický



ostatní

původnost:



historický



novodobý

stav:



nepoškozený



poškozený



silně poškozený

způsob ochrany:



odstranění



demontáž vč. opravy



ponechání na místě + oprava



restaurování

rozměry prvku:

940 / 1835 mm

(světlost kamenného ostění)

popis prvku:

- materiál: dřevěný masiv
- povrchová úprava: prvek opatř. nátěrem odstín slon. kost
- kování: 2 x atypické kování s jednoduchou profilací, kovaná klika, myšákový zámek + protikus

doporučené řešení úprav prvku:

prvek bude řemeslně opraven a doplněn a zůstane in situ



schema (detail), poznámka:

INVENTARIZAČNÍ KARTA

číslo prvku:

2-68

OPRAVA A REKONSTRUKCE KLÁŠTERŮ ČESKÝ KRUMLOV - ČÁST AREÁLU BÝVALÉHO KLÁŠTERA ŘÁDU SV. KLÁRY

název, označení: dvojité kamenné ostění

umístění: 1. patro - 2. np
m. č. K3-2-001

počet prvků (celkem): 1

druh prvku: ☐ truhlářský ☐ kovářský ☐ zámečnický ☒ kamenický ☐ ostatnípůvodnost: ☒ historický ☐ novodobýstav: ☐ nepoškozený ☒ poškozený ☐ silně poškozenýzpůsob ochrany: ☐ odstranění ☐ demontáž vč. opravy ☒ ponechání na místě + oprava ☐ restaurovánírozměry prvku: 710 / 1025 mm (světlost otvoru
topeniště)

popis prvku:

- materiál: žula
- povrchová úprava: prvek zatřen vápennými nátěry
- jedna polovina pův. ostění topeniště je zazděna



doporučené řešení úprav prvku:

prvek bude řemeslně opraven a ponechán in situ

schema (detail), poznámka:

INVENTARIZAČNÍ KARTA

číslo prvku:

2-69

OPRAVA A REKONSTRUKCE KLÁŠTERŮ ČESKÝ KRUMLOV - ČÁST AREÁLU BÝVALÉHO KLÁŠTERA ŘÁDU SV. KLÁRY

název, označení: původní kryt - dvířka kamenného ostění
otopného prostoru, s polodrážkou

umístění: 1. patro - 2. np
m. č. K3-2-001

počet prvků (celkem): 1

druh prvku: ☒ truhlářský ☐ kovářský ☐ zámečnický ☐ kamenický ☐ ostatní

původnost: ☒ historický ☐ novodobý

stav: ☐ nepoškozený ☒ poškozený ☐ silně poškozený

způsob ochrany: ☐ odstranění ☐ demontáž vč. opravy ☒ ponechání na místě + oprava ☐ restaurování

rozměry prvku: 710 / 1025 mm (světlost otvoru
topeniště)

popis prvku:

- materiál: dřevěný masiv, z vnitřní strany krytý
silně zkorodovaným plechem
- povrchová úprava: bez úprav
- kování: 2 x kovaný závěs, 2 x trn



doporučené řešení úprav prvku:

prvek bude řemeslně opraven a ponechán in situ

schema (detail), poznámka:

INVENTARIZAČNÍ KARTA

číslo prvku:

2-70

OPRAVA A REKONSTRUKCE KLÁŠTERŮ ČESKÝ KRUMLOV - ČÁST AREÁLU BÝVALÉHO KLÁŠTERA ŘÁDU SV. KLÁRY

název, označení: dveřní křídlo v zazděné tesařské zárubni,
křídlo 4 kazetové, horní výplň chybí

umístění: 1. patro - 2. np
m. č. K3-2-005

počet prvků (celkem): 1

druh prvku:



truhlářský



kovářský



zámečnický



kamenický



ostatní

původnost:



historický



novodobý

stav:



nepoškozený



poškozený



silně poškozený

způsob ochrany:



odstranění



demonťáž vč. opravy



ponechání na místě + oprava



restaurování

rozměry prvku: 920 / 1840 mm (rozměry křídla)

popis prvku:

- materiál: dřevěný masiv
- povrchová úprava: prvek opatř. okrovým nátěrem
- kování: 2 x kovaný závěs tvarovaný s trny,
kovaná klika, myšákový zámek + protikus



doporučené řešení úprav prvku:

prvek bude řemeslně opraven a doplněn a ponechán in situ

schema (detail), poznámka:

INVENTARIZAČNÍ KARTA

číslo prvku:

OPRAVA A REKONSTRUKCE KLÁŠTERŮ ČESKÝ KRUMLOV - ČÁST AREÁLU BÝVALÉHO KLÁŠTERA ŘÁDU SV. KLÁRY

2-71

název, označení: dvojité kamenné ostění

umístění: 1. patro - 2. np
m. č. K3-2-001

počet prvků (celkem): 1

druh prvku: ☐ truhlářský ☐ kovářský ☐ zámečnický ☒ kamenický ☐ ostatnípůvodnost: ☒ historický ☐ novodobýstav: ☐ nepoškozený ☒ poškozený ☐ silně poškozenýzpůsob ochrany: ☐ odstranění ☐ demontáž vč. opravy ☒ ponechání na místě + oprava ☐ restaurovánírozměry prvku: 690 / 1020 mm (světlost
otvoru topeniště)

popis prvku:

- materiál: žula
- povrchová úprava: prvek zatřen
vápennými nátěry
- jedna polovina pův. ostění topeniště je
zazděna
- kování: 4 x kovaný trn, zarážka na
uzávěr



doporučené řešení úprav prvku:

prvek bude řemeslně opraven a ponechán in situ

schema (detail), poznámka:

INVENTARIZAČNÍ KARTA

číslo prvku:

OPRAVA A REKONSTRUKCE KLÁŠTERŮ ČESKÝ KRUMLOV - ČÁST AREÁLU BÝVALÉHO KLÁŠTERA ŘÁDU SV. KLÁRY

2-72

název, označení: fošnová zárubeň s polodrážkou,
bez křídlaumístění: 1. patro - 2. np
m. č. K3-2-001

počet prvků (celkem): 1

druh prvku: ☒ truhlářský ☐ kovářský ☐ zámečnický ☐ kamenický ☐ ostatnípůvodnost: ☒ historický ☐ novodobýstav: ☐ nepoškozený ☐ poškozený ☒ silně poškozenýzpůsob ochrany: ☒ odstranění ☐ demontáž vč. opravy ☐ ponechání na místě + oprava ☐ restaurování

rozměry prvku: 950 / 1890 mm (světlost otvoru)

popis prvku:

- materiál: dřevěný masiv
- povrchová úprava: prvek opatř. nátěrem odstín slon. kost
- kování: 2 x kovaný trn, protikus na myšákový zámek



doporučené řešení úprav prvku:

prvek bude odstraněn (dispoziční úprava - demontáž příčky), hodnotné části budou demontovány, nakonzervovány a uloženy do depozitáře k dalšímu možnému využití

schema (detail), poznámka:

INVENTARIZAČNÍ KARTA

číslo prvku:

OPRAVA A REKONSTRUKCE KLÁŠTERŮ ČESKÝ KRUMLOV - ČÁST AREÁLU BÝVALÉHO KLÁŠTERA ŘÁDU SV. KLÁRY

2-95

název, označení: dřevěné parapetní prkno v nice
po zazděném okně

umístění: 1. patro - 2. np
m. č. K3-2-003

počet prvků (celkem): 1

druh prvku:



truhlářský



kovářský



zámečnický



kamenický



ostatní

původnost:



historický



novodobý

stav:



nepoškozený



poškozený



silně poškozený

způsob ochrany:



odstranění



demontáž vč. opravy



ponechání na místě + oprava



restaurování

rozměry prvku: cca 1200 / 300 mm
(rozměry prvku)

popis prvku:

- materiál: dřevěný masiv
- povrchová úprava: prvek opatřen zbytky
bílého krycího nátěru



doporučené řešení úprav prvku:

prvek bude řemeslně opraven a ponechán in situ

schema (detail), poznámka:

INVENTARIZAČNÍ KARTA

číslo prvku:

OPRAVA A REKONSTRUKCE KLÁŠTERŮ ČESKÝ KRUMLOV - ČÁST AREÁLU BÝVALÉHO KLÁŠTERA ŘÁDU SV. KLÁRY

2-96a

název, označení: dřevěné dvouramenné schodiště z 2. np
do 3. np se středovou vřetenovou zdí a
dřevěnými podstupnicemi

umístění: 1. patro - 2. np
m. č. K3-2-007

počet prvků (celkem): 1

druh prvku: ☒ truhlářský ☐ kovářský ☐ zámečnický ☐ kamenický ☐ ostatní

původnost: ☒ historický ☐ novodobý

stav: ☐ nepoškozený ☒ poškozený ☐ silně poškozený

způsob ochrany: ☐ odstranění ☐ demontáž vč. opravy ☒ ponechání na místě + oprava ☐ restaurování

rozměry prvku: sv. schodiště 1. rameno 1015 - 1035 mm
2. rameno cca 1005 - 1050 mm
1. rameno 11 dřevěných stupňů
2. rameno 10 dřevěných stupňů

popis prvku:

- materiál: dřevěný masiv (smrk)
- povrch. úprava: zbytky zeleného nátěru,
na částech stupnic druhotně
vložená (přibita) nášlapná
vrstva z PVC

doporučené řešení úprav prvku:

prvek bude řemeslně opraven a ponechán
in situ



schema (detail), poznámka:

INVENTARIZAČNÍ KARTA

číslo prvku:

OPRAVA A REKONSTRUKCE KLÁŠTERŮ ČESKÝ KRUMLOV - ČÁST AREÁLU BÝVALÉHO KLÁŠTERA ŘÁDU SV. KLÁRY

2-96b

název, označení: dřevěné profilované schodišťové madlo
kotvené pomocí ocelových trnů

umístění: 1. patro - 2. np
m. č. K3-2-007

počet prvků (celkem): 3

druh prvku: ☒ truhlářský ☐ kovářský ☐ zámečnický ☐ kamenický ☐ ostatní

původnost: ☒ historický ☐ novodobý

stav: ☐ nepoškozený ☒ poškozený ☐ silně poškozený

způsob ochrany: ☐ odstranění ☒ demontáž vč. opravy ☐ ponechání na místě + oprava ☐ restaurování

rozměry prvku: profil 40 x 60 mm
délka 1 kusu 3,42 m

popis prvku:

- materiál: dřevěný masiv (smrk)
- povrchová úprava: prvek opatřen zbytky nátěru
- kování: ocelové trny, 3 ks na 1 madlo



doporučené řešení úprav prvku:

prvek bude řemeslně opraven (u jednoho madla se počítá s kompletní replikou) a osazen zpět na schodiště

schema (detail), poznámka:

INVENTARIZAČNÍ KARTA

číslo prvku:

OPRAVA A REKONSTRUKCE KLÁŠTERŮ ČESKÝ KRUMLOV - ČÁST AREÁLU BÝVALÉHO KLÁŠTERA ŘÁDU SV. KLÁRY

2-97

název, označení: ocelová kovaná konzola

umístění: 1. patro - 2. np
m. č. K3-2-001

počet prvků (celkem): 1

druh prvku:

☐

truhlářský

☒

kovářský

☐

zámečnický

☐

kamenický

☐

ostatní

původnost:

☒

historický

☐

novodobý

stav:

☐

nepoškozený

☒

poškozený

☐

silně poškozený

způsob ochrany:

☐

odstranění

☐

demontáž vč. opravy

☒

ponechání na místě + oprava

☐

restaurování

rozměry prvku: cca 230 / 140 mm

popis prvku:

- materiál: ocelová pásovina průřezu 36 / 8, 20 / 8, 16 / 8 mm
- povrchová úprava: bez úpravy



doporučené řešení úprav prvku:

prvek bude řemeslně opraven a ponechán in situ

schema (detail), poznámka:

INVENTARIZAČNÍ KARTA

číslo prvku:

OPRAVA A REKONSTRUKCE KLÁŠTERŮ ČESKÝ KRUMLOV - ČÁST AREÁLU BÝVALÉHO KLÁŠTERA ŘÁDU SV. KLÁRY

2-98

název, označení: fošnová zárubeň bez křídla
s proskleným nadsvětlíkem, výplň 3 tabulková
prosklená, uchycená obrtlíky

umístění: 1. patro - 2. np
m. č. K3-2-001

počet prvků (celkem): 1

druh prvku: ☒ truhlářský ☐ kovářský ☐ zámečnický ☐ kamenický ☐ ostatní

původnost: ☒ historický ☐ novodobý

stav: ☐ nepoškozený ☒ poškozený ☐ silně poškozený

způsob ochrany: ☐ odstranění ☐ demontáž vč. opravy ☒ ponechání na místě + oprava ☐ restaurování

rozměry prvku: 950 / 1820 + 70 + 320 mm
(světlost zárubně, poutce a nadsvětlíku)

popis prvku:

- materiál: dřevěný masiv
- povrchová úprava: prvek opatřen hnědým nátěrem
- kování: 2 x obrtlík, 1 x kovaný atypický závěs,
1 x kované očko



doporučené řešení úprav prvku:

prvek bude řemeslně opraven a doplněn - nová výplň a ponechán in situ

schema (detail), poznámka:

INVENTARIZAČNÍ KARTA

číslo prvku:

OPRAVA A REKONSTRUKCE KLÁŠTERŮ ČESKÝ KRUMLOV - ČÁST AREÁLU BÝVALÉHO KLÁŠTERA ŘÁDU SV. KLÁRY

2-99a

název, označení: dřevěné vyrovnávací schodiště
s dřevěnými podstupnicemi - 4 stupně

umístění: 1. patro - 2. np
m. č. K3-2-001

počet prvků (celkem): 1

druh prvku:



truhlářský



kovářský



zámečnický



kamenický



ostatní

původnost:



historický



novodobý

stav:



nepoškozený



poškozený



silně poškozený

způsob ochrany:



odstranění



demontáž vč. opravy



ponechání na místě + oprava



restaurování

rozměry prvku: šíře 2045 mm
počet stupňů: 4

popis prvku:

- materiál: dřevěný masiv (smrk)
- povrchová úprava: bez nátěru



doporučené řešení úprav prvku:

prvek bude řemeslně opraven a ponechán in situ

schema (detail), poznámka:

INVENTARIZAČNÍ KARTA

číslo prvku:

OPRAVA A REKONSTRUKCE KLÁŠTERŮ ČESKÝ KRUMLOV - ČÁST AREÁLU BÝVALÉHO KLÁŠTERA ŘÁDU SV. KLÁRY

2-99b

název, označení: novodobé ocelové madlo průměr 16 mm

umístění: 1. patro - 2. np
m. č. K3-2-001

počet prvků (celkem): 1

druh prvku:

☐

truhlářský

☐

kovářský

☒

zámečnický

☐

kamenický

☐

ostatní

původnost:

☐

historický

☒

novodobý

stav:

☐

nepoškozený

☒

poškozený

☐

silně poškozený

způsob ochrany:

☒

odstranění

☐

demontáž vč. opravy

☐

ponechání na místě + oprava

☐

restaurování

rozměry prvku: délka 1,95 bm

popis prvku:

- materiál: ocelová kulatina
- povrchová úprava: prvek opatřen zbytky hnědého nátěru



doporučené řešení úprav prvku:

prvek bude řemeslně opraven a ponechán in situ

schema (detail), poznámka:

INVENTARIZAČNÍ KARTA

číslo prvku:

3-01a

OPRAVA A REKONSTRUKCE KLÁŠTERŮ ČESKÝ KRUMLOV - ČÁST AREÁLU BÝVALÉHO KLÁŠTERA ŘÁDU SV. KLÁRY

název, označení: okno dvoukřídlé dvojité špaletové,
ven a dovnitř otevíravé,
venkovní okno 6 tabulkové,
vnitřní 2 tabulkové

umístění: 2. patro - 3. np
m.č. K3-3-008

počet prvků (celkem): 1

druh prvku: ☒ truhlářský ☐ kovářský ☐ zámečnický ☐ kamenický ☐ ostatní

původnost: ☐ historický ☒ novodobý

stav: ☐ nepoškozený ☒ poškozený ☐ silně poškozený

způsob opravy: ☒ odstranění ☐ demontáž vč. opravy ☐ ponechání na místě + oprava ☐ restaurování

rozměr prvku: cca 1000 / 1350 mm (světlost okenního rámu)

popis prvku:

- materiál: dřevěný masiv
- povrchová úprava: vnější část okna opatřena
hnědým nátěrem, vnitřní opatřen nátěrem
odstín slonová kost
- kování: 2 x 6 ks typ. ocel. okenní závěs
2 x rozvora s kličkou - hliník
2 ks stabilizační háčky s očkem
- zaskleno čirým sklem
- z vnitřní strany prkenný parapet

doporučené řešení úprav prvku:

prvek bude nahrazen - viz typologie nově navržených atypických
prvků



schema (datum), poznámka:

INVENTARIZAČNÍ KARTA

číslo prvku:

3-01b

OPRAVA A REKONSTRUKCE KLÁŠTERŮ ČESKÝ KRUMLOV - ČÁST AREÁLU BÝVALÉHO KLÁŠTERA ŘÁDU SV. KLÁRY

název, označení: okno dvoukřídlé dvojité špaletové,
ven a dovnitř otevíravé,
venkovní okno 6 tabulkové,
vnitřní 2 tabulkové

umístění: 2. patro - 3. np
m.č. K3-3-007

počet prvků (celkem): 1

druh prvku:



truhlářský



kovářský



zámečnický



kamenický



ostatní

původnost:



historický



novodobý

stav:



nepoškozený



poškozený



silně poškozený

způsob opravy:



odstranění



demontáž vč. opravy



ponechání na místě + oprava



restaurování

rozměr prvku: cca 1000 / 1350 mm (světlost okenního rámu)

popis prvku:

- materiál: dřevěný masiv
- povrchová úprava: vnější část okna opatřena
hnědým nátěrem, vnitřní opatřen nátěrem
odstín slonová kost
- kování: 2 x 6 ks typ. ocel. okenní závěs
2 x rozvora s kličkou - hliník
2 ks stabilizační háčky s očkem
- zaskleno čirým sklem
- z vnitřní strany prkenný parapet

doporučené řešení úprav prvku:

prvek bude nahrazen - viz typologie nově navržených atypických prvků



schema (datum), poznámka:

INVENTARIZAČNÍ KARTA

číslo prvku:

3-01c

OPRAVA A REKONSTRUKCE KLÁŠTERŮ ČESKÝ KRUMLOV - ČÁST AREÁLU BÝVALÉHO KLÁŠTERA ŘÁDU SV. KLÁRY

název, označení: okno dvoukřídlé dvojité špaletové,
ven a dovnitř otevíravé,
venkovní okno 6 tabulkové,
vnitřní 2 tabulkové

umístění: 2. patro - 3. np
m.č. K3-3-007

počet prvků (celkem): 1

druh prvku:



truhlářský



kovářský



zámečnický



kamenický



ostatní

původnost:



historický



novodobý

stav:



nepoškozený



poškozený



silně poškozený

způsob opravy:



odstranění



demontáž vč. opravy



ponechání na místě + oprava



restaurování

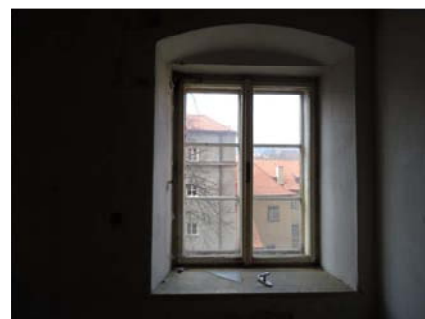
rozměr prvku: cca 1000 / 1350 mm (světlost okenního rámu)

popis prvku:

- materiál: dřevěný masiv
- povrchová úprava: vnější část okna opatřena
hnědým nátěrem, vnitřní opatřen nátěrem
odstín slonová kost
- kování: 2 x 6 ks typ. ocel. okenní závěs
2 x rozvora s kličkou - hliník
2 ks stabilizační háčky s očkem
- zaskleno čirým sklem
- z vnitřní strany prkenný parapet

doporučené řešení úprav prvku:

prvek bude nahrazen - viz typologie nově navržených atypických
prvků



schema (datum), poznámka:

INVENTARIZAČNÍ KARTA

číslo prvku:

3-01d

OPRAVA A REKONSTRUKCE KLÁŠTERŮ ČESKÝ KRUMLOV - ČÁST AREÁLU BÝVALÉHO KLÁŠTERA ŘÁDU SV. KLÁRY

název, označení: okno dvoukřídlé dvojité špaletové,
ven a dovnitř otevíravé,
venkovní okno 6 tabulkové,
vnitřní 2 tabulkové

umístění: 2. patro - 3. np
m.č. K3-3-004

počet prvků (celkem): 1

druh prvku: ☒ truhlářský ☐ kovářský ☐ zámečnický ☐ kamenický ☐ ostatní

původnost: ☐ historický ☒ novodobý

stav: ☐ nepoškozený ☒ poškozený ☐ silně poškozený

způsob opravy: ☒ odstranění ☐ demontáž vč. opravy ☐ ponechání na místě + oprava ☐ restaurování

rozměr prvku: cca 1000 / 1350 mm (světlost okenního rámu)

popis prvku:

- materiál: dřevěný masiv
- povrchová úprava: vnější část okna opatřena
hnědým nátěrem, vnitřní opatřen nátěrem
odstín slonová kost
- kování: 2 x 6 ks typ. ocel. okenní závěs
2 x rozvora s kličkou - hliník
2 ks stabilizační háčky s očkem
- zaskleno čirým sklem
- z vnitřní strany prkenný parapet

doporučené řešení úprav prvku:

prvek bude nahrazen - viz typologie nově navržených atypických
prvků



schema (datum), poznámka:

INVENTARIZAČNÍ KARTA

číslo prvku:

3-01e

OPRAVA A REKONSTRUKCE KLÁŠTERŮ ČESKÝ KRUMLOV - ČÁST AREÁLU BÝVALÉHO KLÁŠTERA ŘÁDU SV. KLÁRY

název, označení: okno dvoukřídlé dvojité špaletové,
ven a dovnitř otevíravé,
venkovní okno 6 tabulkové,
vnitřní 2 tabulkové

umístění: 2. patro - 3. np
m.č. K3-3-006

počet prvků (celkem): 1

druh prvku:



truhlářský



kovářský



zámečnický



kamenický



ostatní

původnost:



historický



novodobý

stav:



nepoškozený



poškozený



silně poškozený

způsob opravy:



odstranění



demontáž vč. opravy



ponechání na místě + oprava



restaurování

rozměr prvku: cca 1000 / 1350 mm (světlost okenního rámu)

popis prvku:

- materiál: dřevěný masiv
- povrchová úprava: vnější část okna opatřena
hnědým nátěrem, vnitřní opatřen nátěrem
odstín slonová kost
- kování: 2 x 6 ks typ. ocel. okenní závěs
2 x rozvora s kličkou - hliník
2 ks stabilizační háčky s očkem
- zaskleno čirým sklem
- z vnitřní strany prkenný parapet

doporučené řešení úprav prvku:

prvek bude nahrazen - viz typologie nově navržených atypických
prvků



schema (datum), poznámka:

INVENTARIZAČNÍ KARTA

číslo prvku:

3-01f

OPRAVA A REKONSTRUKCE KLÁŠTERŮ ČESKÝ KRUMLOV - ČÁST AREÁLU BÝVALÉHO KLÁŠTERA ŘÁDU SV. KLÁRY

název, označení: okno dvoukřídlé dvojité špaletové,
ven a dovnitř otevíravé,
venkovní okno 6 tabulkové,
vnitřní 2 tabulkové

umístění: 2. patro - 3. np
m.č. K3-3-006

počet prvků (celkem): 1

druh prvku:



truhlářský



kovářský



zámečnický



kamenický



ostatní

původnost:



historický



novodobý

stav:



nepoškozený



poškozený



silně poškozený

způsob opravy:



odstranění



demontáž vč. opravy



ponechání na místě + oprava



restaurování

rozměr prvku: cca 1000 / 1350 mm (světlost okenního rámu)

popis prvku:

- materiál: dřevěný masiv
- povrchová úprava: vnější část okna opatřena
hnědým nátěrem, vnitřní opatřen nátěrem
odstín slonová kost
- kování: 2 x 6 ks typ. ocel. okenní závěs
2 x rozvora s kličkou - hliník
2 ks stabilizační háčky s očkem
- zaskleno čirým sklem
- z vnitřní strany prkenný parapet

doporučené řešení úprav prvku:

prvek bude nahrazen - viz typologie nově navržených atypických
prvků



schema (datum), poznámka:

INVENTARIZAČNÍ KARTA

číslo prvku:

3-02

OPRAVA A REKONSTRUKCE KLÁŠTERŮ ČESKÝ KRUMLOV - ČÁST AREÁLU BÝVALÉHO KLÁŠTERA ŘÁDU SV. KLÁRY

název, označení: 2 x jednoduché dvoukřídle okno,
ven a dovnitř otevíravé,
venkovní okno 4 tabulkové,
vnitřní 2 tab., pravé křídlo děleno na 4 díly,
zalito do olova (+ ocelová horizont. výztuha)

umístění: 2. patro - 3. np
m.č. K3-3-009

počet prvků (celkem): 1

druh prvku: ☒ truhlářský ☐ kovářský ☐ zámečnický ☐ kamenický ☐ ostatní

původnost: ☒ historický ☐ novodobý

stav: ☐ nepoškozený ☐ poškozený ☒ silně poškozený

způsob opravy: ☐ odstranění ☐ demontáž vč. opravy ☒ ponechání na místě + oprava ☐ restaurování

rozměr prvku: 995 / 545 mm
(světlost okenního rámu)

popis prvku:

- materiál: dřevěný masiv
- povrchová úprava: vnější část okna opatřena hnědým nátěrem, vnitřní opatřen nátěrem odstín slonová kost
- kování: 4 x rohovník se závěsem na trny, 4 x kovaný rohovník, 2x obrtlík, středový úchyt, kovaná zástrč u vnějšího křídla, 2 ks stabilizační háčky s očkem
- zaskleno čirým sklem, pravé vnitřní křídlo - lité sklo
- z vnitřní strany fošnový parapet

doporučené řešení úprav prvku:

prvek bude řemeslně opraven a doplněn, eventuálně bude provedena jeho replika za použití hodnotných prvků (části oken - křidel a kování) a ponechán in situ



schema (datum), poznámka:

INVENTARIZAČNÍ KARTA

číslo prvku:

3-03a

OPRAVA A REKONSTRUKCE KLÁŠTERŮ ČESKÝ KRUMLOV - ČÁST AREÁLU BÝVALÉHO KLÁŠTERA ŘÁDU SV. KLÁRY

název, označení: 2 x jednoduché dvoukřídle okno,
ven a dovnitř otevíravé, 6 tabulkové

umístění: 2. patro - 3. np
m.č. K3-3-014

počet prvků (celkem): 1

druh prvku: ☒ truhlářský ☐ kovářský ☐ zámečnický ☐ kamenický ☐ ostatní

původnost: ☒ historický ☐ novodobý

stav: ☐ nepoškozený ☒ poškozený ☐ silně poškozený

způsob opravy: ☐ odstranění ☐ demontáž vč. opravy ☒ ponechání na místě + oprava ☐ restaurování

rozměr prvku: 1000 / 1350 mm (světlost okenního rámu)

popis prvku:

- materiál: dřevěný masiv
- povrchová úprava: vnější část okna opatřena hnědým nátěrem, vnitřní opatřen nátěrem odstín slonová kost
- kování vnějšího křídla: 4 x rohovník, 2 x atypický závěs s jednoduchou profilací, 2 x obrtlík, 2 x středová rozvora, 1 x hák s očkem
- kování vent. okénka: 1 x klička, 2 x trn
- kování vnitřního křídla: 2 x atypický závěs, 2 x rozvora, 4 x rohovník
- zaskleno čirým sklem, vent. otevíravé okénko na vnitřním křídle - chybí
- okno bez parapetu

doporučené řešení úprav prvku:

prvek bude řemeslně opraven a doplněn, eventuálně bude provedena jeho replika za použití hodnotných prvků (části oken - křidel a kování) a ponechán in situ



schema (datum), poznámka:

INVENTARIZAČNÍ KARTA

číslo prvku:

3-03b

OPRAVA A REKONSTRUKCE KLÁŠTERŮ ČESKÝ KRUMLOV - ČÁST AREÁLU BÝVALÉHO KLÁŠTERA ŘÁDU SV. KLÁRY

název, označení: 2 x jednoduché dvoukřídlé okno,
ven a dovnitř otevíravé, 6 tabulkové

umístění: 2. patro - 3. np
m.č. K3-3-014

počet prvků (celkem): 1

druh prvku: ☒ truhlářský ☐ kovářský ☐ zámečnický ☐ kamenický ☐ ostatní

původnost: ☒ historický ☐ novodobý

stav: ☐ nepoškozený ☒ poškozený ☐ silně poškozený

způsob opravy: ☐ odstranění ☐ demontáž vč. opravy ☒ ponechání na místě + oprava ☐ restaurování

rozměr prvku: 1000 / 1350 mm (světlost okenního rámu)

popis prvku:

- materiál: dřevěný masiv
 - povrchová úprava: vnější část okna opatřena
hnědým nátěrem, vnitřní opatřen nátěrem
odstín slonová kost
 - kování vnějšího křídla: 4 x rohovník, 2 x okenní závěs atypický
s jednoduchou profilací, 2 x rozvora, 2 x obrtlík,
1 x hák s očkem
 - kování vnitřního křídla: 2 x rohovníkový závěs atypický na trny,
2 x rohovník, 1 x rozvora, 1 x rozvora chybí
 - kování vent. okénka: 4 x rohovník, 2 x atyp. okenní závěs,
1 x úchyt
 - zaskleno čirým sklem, vent. výklopné okénko na
vnitřním křídle
 - z vnitřní strany fošnový parapet
- doporučené řešení úprav prvku:



prvek bude řemeslně opraven a doplněn, eventuelně bude provedena jeho replika za použití
hodnotných prvků (části oken - křidel a kování) a ponechán in situ

schema (datum), poznámka:

INVENTARIZAČNÍ KARTA

Číslo prvku:

3-03c

OPRAVA A REKONSTRUKCE KLÁŠTERŮ ČESKÝ KRUMLOV - ČÁST AREÁLU BÝVALÉHO KLÁŠTERA ŘÁDU SV. KLÁRY

název, označení: 2 x jednoduché dvoukřídle okno,
ven a dovnitř otevíravé, 6 tabulkové

umístění: 2. patro - 3. np
m.č. K3-3-013

počet prvků (celkem): 1

druh prvku: ☒ truhlářský ☐ kovářský ☐ zámečnický ☐ kamenický ☐ ostatní

původnost: ☒ historický ☐ novodobý

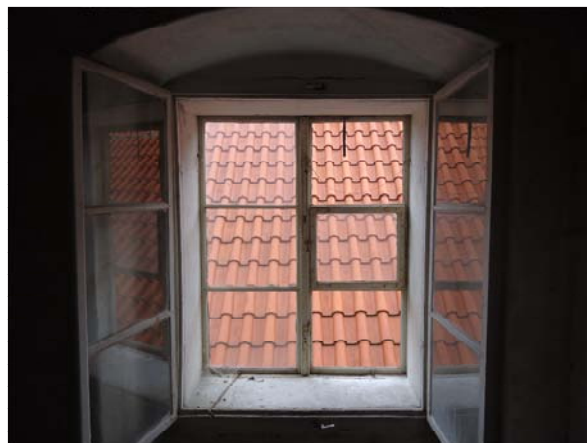
stav: ☐ nepoškozený ☒ poškozený ☐ silně poškozený

způsob opravy: ☐ odstranění ☐ demontáž vč. opravy ☒ ponechání na místě + oprava ☐ restaurování

rozměr prvku: 1000 / 1350 mm (světlost okenního rámu)

popis prvku:

- materiál: dřevěný masiv
- povrchová úprava: vnější část okna opatřena hnědým nátěrem, vnitřní opatřen nátěrem odstín slonová kost
- kování vnějšího křídla: 4 x rohovník, 2 x atypický okenní závěs s jednoduchou profilací, 2 x obrtlík, 2 x středová rozvora, 1 x očko, 1 x hák s očkem (1 hák chybí)
- kování vnitřního křídla: 2 x atypický okenní závěs, 2 x klička
- kování vent. okénka: 2 x atypický okenní závěs, 4 x rohovník, 1 x klička
- zaskleno čirým sklem, vent. otevíravé okénko na venkovním křídle
- okno bez parapetu



doporučené řešení úprav prvku:

prvek bude řemeslně opraven a doplněn, eventuálně bude provedena jeho replika za použití hodnotných prvků (části oken - křidel a kování) a ponechán in situ

schema (datum), poznámka:

INVENTARIZAČNÍ KARTA

číslo prvku:

3-04

OPRAVA A REKONSTRUKCE KLÁŠTERŮ ČESKÝ KRUMLOV - ČÁST AREÁLU BÝVALÉHO KLÁŠTERA ŘÁDU SV. KLÁRY

název, označení: obložková zárubeň bez profilace
a bez výplně - dveřního křídla

umístění: 2. patro - 3. np
m.č. K3-3-004

počet prvků (celkem): 1

druh prvku: ☒ truhlářský ☐ kovářský ☐ zámečnický ☐ kamenický ☐ ostatní

původnost: ☐ historický ☒ novodobý

stav: ☐ nepoškozený ☒ poškozený ☐ silně poškozený

způsob opravy: ☒ odstranění ☐ demontáž vč. opravy ☐ ponechání na místě + oprava ☐ restaurování

rozměr prvku: 905 / 1910 mm (světlost otvoru)

popis prvku:

- materiál: dřevěný masiv
- povrchová úprava: prvek opatřen nátěrem odstín slonová kost
- kování: 2 x typový dveřní závěs



doporučené řešení úprav prvku:

prvek bude nahrazen - viz typologie nově navržených atypických prvků

schema (datum), poznámka:

INVENTARIZAČNÍ KARTA

číslo prvku:

3-05

OPRAVA A REKONSTRUKCE KLÁŠTERŮ ČESKÝ KRUMLOV - ČÁST AREÁLU BÝVALÉHO KLÁŠTERA ŘÁDU SV. KLÁRY

název, označení: fošnová zárubeň s polodrážkou, z jedné strany
obložka s jednoduchou profilací, bez výplně
- dveřního křídla

umístění: 2. patro - 3. np
m.č. K3-3-004

počet prvků (celkem): 1

druh prvku:



truhlářský



kovářský



zámečnický



kamenický



ostatní

původnost:



historický



novodobý

stav:



nepoškozený



poškozený



silně poškozený

způsob opravy:



odstranění



demontáž vč. opravy



ponechání na místě + oprava



restaurování

rozměr prvku: cca 90 / 1900 mm (světlost otvoru k prahu)

popis prvku:

- materiál: dřevěný masiv
- povrchová úprava: prvek opatřen nátěrem odstín
slonová kost
- kování: 2 x atyp. dveřní závěs s jednoduchou
profilací

doporučené řešení úprav prvku:

prvek bude nahrazen - viz typologie nově navržených atypických prvků



schema (datum), poznámka:

INVENTARIZAČNÍ KARTA

číslo prvku:

3-06

OPRAVA A REKONSTRUKCE KLÁŠTERŮ ČESKÝ KRUMLOV - ČÁST AREÁLU BÝVALÉHO KLÁŠTERA ŘÁDU SV. KLÁRY

název, označení: obložková zárubeň bez profilace
a bez výplně - dveřního křídla

umístění: 2. patro - 3. np
m.č. K3-3-008

počet prvků (celkem): 1

druh prvku:



truhlářský



kovářský



zámečnický



kamenický



ostatní

původnost:



historický



novodobý

stav:



nepoškozený



poškozený



silně poškozený

způsob opravy:



odstranění



demontáž vč. opravy



ponechání na místě + oprava



restaurování

rozměr prvku: 800 / 1960 mm (světlost otvoru)

popis prvku:

- materiál: dřevěný masiv
- povrchová úprava: prvek opatřen nátěrem odstín slonová kost
- kování: 2 x typový dveřní závěs



doporučené řešení úprav prvku:

prvek bude řemeslně opraven a doplněn - nová výplň a ponechán in situ

schema (datum), poznámka:

INVENTARIZAČNÍ KARTA

číslo prvku:

3-07

OPRAVA A REKONSTRUKCE KLÁŠTERŮ ČESKÝ KRUMLOV - ČÁST AREÁLU BÝVALÉHO KLÁŠTERA ŘÁDU SV. KLÁRY

název, označení: kamenné ostění otopného prostoru
s polodrážkou
- částečně zazděné, bez uzávěru

umístění: 2. patro - 3. np
m.č. K3-3-001

počet prvků (celkem): 1

druh prvku:

☐

truhlářský

☐

kovářský

☐

zámečnický

☒

kamenický

☐

ostatní

původnost:

☒

historický

☐

novodobý

stav:

☐

nepoškozený

☒

poškozený

☐

silně poškozený

způsob opravy:

☐

odstranění

☐

demonťáž vč. opravy

☒

ponechání na místě + oprava

☐

restaurování

rozměr prvku: cca 650 / 980 mm
(světlost ostění)

popis prvku:

- materiál: žula
- povrchová úprava: zbytky vápenných liček
- kování: bez kování



doporučené řešení úprav prvku:

prvek bude řemeslně opraven a ponechán in situ

schema (datum), poznámka:

INVENTARIZAČNÍ KARTA

číslo prvku:

3-08

OPRAVA A REKONSTRUKCE KLÁŠTERŮ ČESKÝ KRUMLOV - ČÁST AREÁLU BÝVALÉHO KLÁŠTERA ŘÁDU SV. KLÁRY

název, označení: fošnová zárubeň s polodrážkou, z jedné strany
obložka z jednoduchou profilací, bez výplně
- dvou dveřních křídel

umístění: 2. patro - 3. np
m.č. K3-3-008

počet prvků (celkem): 1

druh prvku:



truhlářský



kovářský



zámečnický



kamenický



ostatní

původnost:



historický



novodobý

stav:



nepoškozený



poškozený



silně poškozený

způsob opravy:



odstranění



demontáž vč. opravy



ponechání na místě + oprava



restaurování

rozměr prvku: 940 / 1850 mm (světlost otvoru k prahu)

popis prvku:

- materiál: dřevěný masiv
- povrchová úprava: prvek opatřen nátěrem odstín slonová kost
- kování: 2 x atyp. dveřní závěs s jednoduchou profilací + 2 x typový dveřní závěs



doporučené řešení úprav prvku:

prvek bude řemeslně opraven a doplněn - nová dveřní výplň a ponechán in situ

schema (datum), poznámka:

INVENTARIZAČNÍ KARTA

číslo prvku:

3-09

OPRAVA A REKONSTRUKCE KLÁŠTERŮ ČESKÝ KRUMLOV - ČÁST AREÁLU BÝVALÉHO KLÁŠTERA ŘÁDU SV. KLÁRY

název, označení: fošnová zárubeň s polodrážkou, z jedné strany
obložka s bohatou profilací, bez výplně
- dveřního křídla

umístění: 2. patro - 3. np
m.č. K3-3-016

počet prvků (celkem): 1

druh prvku:



truhlářský



kovářský



zámečnický



kamenický



ostatní

původnost:



historický



novodobý

stav:



nepoškozený



poškozený



silně poškozený

způsob opravy:



odstranění



demonťáž vč. opravy



ponechání na místě + oprava



restaurování

rozměr prvku: 840 / 1740 mm (světlost otvoru k prahu)

popis prvku:

- materiál: dřevěný masiv
- povrchová úprava: prvek opatřen nátěrem odstín
slonová kost
- kování: 1 x kovaný dveřní trn + skoba
od myšákového zámku



doporučené řešení úprav prvku:

prvek bude řemeslně opraven a doplněn - nová dveřní výplň a ponechán in situ

schema (datum), poznámka:

INVENTARIZAČNÍ KARTA

číslo prvku:

3-11

OPRAVA A REKONSTRUKCE KLÁŠTERŮ ČESKÝ KRUMLOV - ČÁST AREÁLU BÝVALÉHO KLÁŠTERA ŘÁDU SV. KLÁRY

název, označení: dveře jednokřídlé plné, s dvojicí dřevěných
svlaků do obložkové zárubně s jednoduchou
profilací

umístění: 2. patro - 3. np
m.č. K3-3-015

počet prvků (celkem): 1

druh prvku:



truhlářský



kovářský



zámečnický



kamenický



ostatní

původnost:



historický



novodobý

stav:



nepoškozený



poškozený



silně poškozený

způsob opravy:



odstranění



demontáž vč. opravy



ponechání na místě + oprava



restaurování

rozměr prvku: 920 / 1820 mm (světlost otvoru k prahu)

popis prvku:

- materiál: dřevěný masiv
- povrchová úprava: prvek opatřen nátěrem odstín
šedomodrý email
- kování: 2 x svlakový kovaný závěs + 2 x kovaný trn
a neúplný myšákový zámek
+ 1 x středový kovaný úchyt

doporučené řešení úprav prvku:

prvek bude řemeslně opraven a doplněn a ponechán in situ



schema (datum), poznámka:

INVENTARIZAČNÍ KARTA

číslo prvku:

OPRAVA A REKONSTRUKCE KLÁŠTERŮ ČESKÝ KRUMLOV - ČÁST AREÁLU BÝVALÉHO KLÁŠTERA ŘÁDU SV. KLÁRY

3-12

název, označení: dveře jednokřídlé plné, s dvojicí dřevěných
svlaků do obložkové zárubně s jednoduchou
profilací

umístění: 2. patro - 3. np
m.č. K3-3-001

počet prvků (celkem): 1

druh prvku:



truhlářský



kovářský



zámečnický



kamenický



ostatní

původnost:



historický



novodobý

stav:



nepoškozený



poškozený



silně poškozený

způsob opravy:



odstranění



demontáž vč. opravy



ponechání na místě + oprava



restaurování

rozměr prvku: cca 900 / 1880 mm (světlost otvoru k prahu)

popis prvku:

- materiál: dřevěný masiv
- povrchová úprava: prvek opatřen nátěrem odstín
šedomodrý email
- kování: 2 x svlakový kovaný závěs + 2 x kovaný trn,
myšákový zámek + 1 x středový kovaný úchyt

doporučené řešení úprav prvku:

prvek bude řemeslně opraven a doplněn, bude proveden transfer dle PD



schema (datum), poznámka:

INVENTARIZAČNÍ KARTA

číslo prvku:

3-13a

OPRAVA A REKONSTRUKCE KLÁŠTERŮ ČESKÝ KRUMLOV - ČÁST AREÁLU BÝVALÉHO KLÁŠTERA ŘÁDU SV. KLÁRY

název, označení: 2 x jednoduché dvoukřídlé okno,
ven a dovnitř otevíravé, 6 tabulkové

umístění: 2. patro - 3. np
m.č. K3-3-002

počet prvků (celkem): 1

druh prvku: ☒ truhlářský ☐ kovářský ☐ zámečnický ☐ kamenický ☐ ostatní

původnost: ☒ historický ☐ novodobý

stav: ☒ nepoškozený ☐ poškozený ☐ silně poškozený

způsob opravy: ☐ odstranění ☐ demontáž vč. opravy ☒ ponechání na místě + oprava ☐ restaurování

rozměr prvku: cca 870 / 1290 mm
popis prvku: (světlost okenního rámu)

- materiál: dřevěný masiv
- povrchová úprava: okno opatřeno šedomodrým emailem
- kování: okenní závěsy atyp. s jednoduchou profilací + rozvory a obrtlíky, 2 ks stabilizační háčky s očkem
- zaskleno čirým sklem, venkovní ventilační okénko dovnitř otevíravé
- z vnitřní strany prkenný parapet

doporučené řešení úprav prvku:

prvek již byl opraven současně s opravou jižní fasády objektu K - 3, proto se počítá pouze s drobnými opravami a doplněním místy chybějícího kování - kliček a dřevěných parapetů



schema (datum), poznámka:

INVENTARIZAČNÍ KARTA

číslo prvku:

OPRAVA A REKONSTRUKCE KLÁŠTERŮ ČESKÝ KRUMLOV - ČÁST AREÁLU BÝVALÉHO KLÁŠTERA ŘÁDU SV. KLÁRY

3-13b

název, označení: 2 x jednoduché dvoukřídlé okno,
ven a dovnitř otevíravé, 6 tabulkové

umístění: 2. patro - 3. np
m.č. K3-3-002

počet prvků (celkem): 1

druh prvku:



truhlářský



kovářský



zámečnický



kamenický



ostatní

původnost:



historický



novodobý

stav:



nepoškozený



poškozený



silně poškozený

způsob opravy:



odstranění



demontáž vč. opravy



ponechání na místě + oprava



restaurování

rozměr prvku: cca 870 / 1290 mm
popis prvku: (světlost okenního rámu)

- materiál: dřevěný masiv
- povrchová úprava: okno opatřeno šedomodrým emailem
- kování: okenní závěsy atyp. s jednoduchou profilací + rozvory a obrtlíky, 2 ks stabilizační háčky s očkem
- zaskleno čirým sklem, venkovní ventilační okénko dovnitř otevíravé
- z vnitřní strany prkenný parapet

doporučené řešení úprav prvku:

prvek již byl opraven současně s opravou jižní fasády objektu K - 3, proto se počítá pouze s drobnými opravami a doplněním místy chybějícího kování - kliček a dřevěných parapetů



schema (datum), poznámka:

INVENTARIZAČNÍ KARTA

číslo prvku:

OPRAVA A REKONSTRUKCE KLÁŠTERŮ ČESKÝ KRUMLOV - ČÁST AREÁLU BÝVALÉHO KLÁŠTERA ŘÁDU SV. KLÁRY

3-13c

název, označení: 2 x jednoduché dvoukřídlé okno,
ven a dovnitř otevíravé, 6 tabulkové

umístění: 2. patro - 3. np
m.č. K3-3-002

počet prvků (celkem): 1

druh prvku: ☒ truhlářský ☐ kovářský ☐ zámečnický ☐ kamenický ☐ ostatní

původnost: ☒ historický ☐ novodobý

stav: ☒ nepoškozený ☐ poškozený ☐ silně poškozený

způsob opravy: ☐ odstranění ☐ demontáž vč. opravy ☒ ponechání na místě + oprava ☐ restaurování

rozměr prvku: cca 870 / 1290 mm
popis prvku: (světlost okenního rámu)

- materiál: dřevěný masiv
- povrchová úprava: okno opatřeno šedomodrým emailem
- kování: okenní závěsy atyp. s jednoduchou profilací + rozvory a obrtlíky, 2 ks stabilizační háčky s očkem
- zaskleno čirým sklem, venkovní ventilační okénko dovnitř otevíravé
- z vnitřní strany prkenný parapet

doporučené řešení úprav prvku:

prvek již byl opraven současně s opravou jižní fasády objektu K - 3, proto se počítá pouze s drobnými opravami a doplněním místy chybějícího kování - kliček a dřevěných parapetů



schema (datum), poznámka:

INVENTARIZAČNÍ KARTA

číslo prvku:

3-13d

OPRAVA A REKONSTRUKCE KLÁŠTERŮ ČESKÝ KRUMLOV - ČÁST AREÁLU BÝVALÉHO KLÁŠTERA ŘÁDU SV. KLÁRY

název, označení: 2 x jednoduché dvoukřídle okno,
ven a dovnitř otevíravé, 6 tabulkové

umístění: 2. patro - 3. np
m.č. K3-3-001

počet prvků (celkem): 1

druh prvku: ☒ truhlářský ☐ kovářský ☐ zámečnický ☐ kamenický ☐ ostatní

původnost: ☒ historický ☐ novodobý

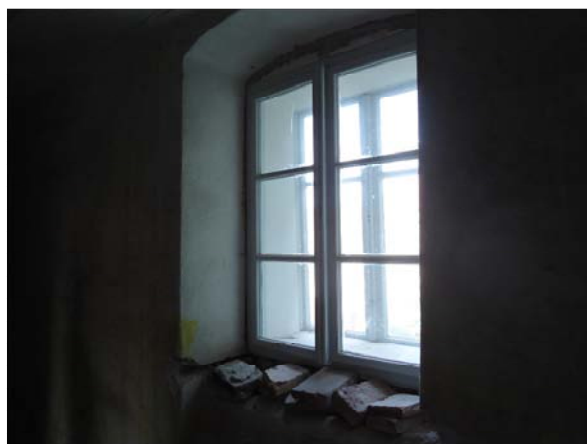
stav: ☒ nepoškozený ☐ poškozený ☐ silně poškozený

způsob opravy: ☐ odstranění ☐ demontáž vč. opravy ☒ ponechání na místě + oprava ☐ restaurování

rozměr prvku: cca 870 / 1290 mm (světlost okenního rámu)

popis prvku:

- materiál: dřevěný masiv
- povrchová úprava: okno opatřeno šedomodrým emailem
- kování: okenní závěsy atyp. s jednoduchou profilací + rozvory a obrtlíky, 2 ks stabilizační háčky s očkem
- zaskleno čirým sklem, venkovní ventilační okénko dovnitř otevíravé
- z vnitřní strany prkenný parapet chybí



doporučené řešení úprav prvku:

prvek již byl opraven současně s opravou jižní fasády objektu K - 3, proto se počítá pouze s drobnými opravami a doplněním místy chybějícího kování - kliček a dřevěných parapetů

schema (datum), poznámka:

INVENTARIZAČNÍ KARTA

číslo prvku:

3-13e

OPRAVA A REKONSTRUKCE KLÁŠTERŮ ČESKÝ KRUMLOV - ČÁST AREÁLU BÝVALÉHO KLÁŠTERA ŘÁDU SV. KLÁRY

název, označení: 2 x jednoduché dvoukřídlé okno,
ven a dovnitř otevíravé, 6 tabulkové

umístění: 2. patro - 3. np
m.č. K3-3-001

počet prvků (celkem): 1

druh prvku: ☒ truhlářský ☐ kovářský ☐ zámečnický ☐ kamenický ☐ ostatní

původnost: ☒ historický ☐ novodobý

stav: ☒ nepoškozený ☐ poškozený ☐ silně poškozený

způsob opravy: ☐ odstranění ☐ demontáž vč. opravy ☒ ponechání na místě + oprava ☐ restaurování

rozměr prvku: cca 870 / 1290 mm (světlost okenního rámu)

popis prvku:

- materiál: dřevěný masiv
- povrchová úprava: okno opatřeno šedomodrým emailem
- kování: okenní závěsy atyp. s jednoduchou profilací + rozvory a obrtlíky, 2 ks stabilizační háčky s očkem
- zaskleno čirým sklem, venkovní ventilační okénko dovnitř otevíravé
- z vnitřní strany prkenný parapet chybí



doporučené řešení úprav prvku:

prvek již byl opraven současně s opravou jižní fasády objektu K - 3, proto se počítá pouze s drobnými opravami a doplněním místy chybějícího kování - kliček a dřevěných parapetů

schema (datum), poznámka:

INVENTARIZAČNÍ KARTA

číslo prvku:

3-13f

OPRAVA A REKONSTRUKCE KLÁŠTERŮ ČESKÝ KRUMLOV - ČÁST AREÁLU BÝVALÉHO KLÁŠTERA ŘÁDU SV. KLÁRY

název, označení: 2 x jednoduché dvoukřídlé okno,
ven a dovnitř otevíravé, 6 tabulkové

umístění: 2. patro - 3. np
m.č. K3-3-001

počet prvků (celkem): 1

druh prvku: ☒ truhlářský ☐ kovářský ☐ zámečnický ☐ kamenický ☐ ostatní

původnost: ☒ historický ☐ novodobý

stav: ☒ nepoškozený ☐ poškozený ☐ silně poškozený

způsob opravy: ☐ odstranění ☐ demontáž vč. opravy ☒ ponechání na místě + oprava ☐ restaurování

rozměr prvku: cca 870 / 1290 mm (světlost okenního rámu)

popis prvku:

- materiál: dřevěný masiv
- povrchová úprava: okno opatřeno šedomodrým emailem
- kování: okenní závěsy atyp. s jednoduchou profilací + rozvory a obtlíky, 2 ks stabilizační háčky s očkem
- zaskleno čirým sklem, venkovní ventilační okénko dovnitř otevíravé
- z vnitřní strany prkenný parapet chybí

doporučené řešení úprav prvku:

prvek již byl opraven současně s opravou jižní fasády objektu K - 3, proto se počítá pouze s drobnými opravami a doplněním místy chybějícího kování - kliček a dřevěných parapetů



schema (datum), poznámka:

INVENTARIZAČNÍ KARTA

číslo prvku:

OPRAVA A REKONSTRUKCE KLÁŠTERŮ ČESKÝ KRUMLOV - ČÁST AREÁLU BÝVALÉHO KLÁŠTERA ŘÁDU SV. KLÁRY

3-14

název, označení: jednoduché okno dvoukřídlé,
dovnitř otevíravé, 4 tabulkové

umístění: 2. patro - 3. np
m.č. K3-3-015

počet prvků (celkem): 1

druh prvku: ☒ truhlářský ☐ kovářský ☐ zámečnický ☐ kamenický ☐ ostatní

původnost: ☒ historický ☐ novodobý

stav: ☒ nepoškozený ☐ poškozený ☐ silně poškozený

způsob opravy: ☐ odstranění ☐ demontáž vč. opravy ☒ ponechání na místě + oprava ☐ restaurování

rozměr prvku: 850 / 750 mm
popis prvku: (světlost stavebního otvoru)

- materiál: dřevěný masiv
- povrchová úprava: okno opatřeno šedomodrým emailem
- kování: okenní závěsy atyp. s jednoduchou profilací, chybí klička, rozvory (chybí kování k rozvoře)
- zaskleno čirým dvojsklem



doporučené řešení úprav prvku:

prvek již byl opraven současně s opravou jižní fasády objektu K - 3, proto se počítá pouze s drobnými opravami a doplněním místy chybějícího kování - kliček a dřevěných parapetů

schema (datum), poznámka:

INVENTARIZAČNÍ KARTA

číslo prvku:

3-15

OPRAVA A REKONSTRUKCE KLÁŠTERŮ ČESKÝ KRUMLOV - ČÁST AREÁLU BÝVALÉHO KLÁŠTERA ŘÁDU SV. KLÁRY

název, označení: kovaná provlékaná mříž
ze čtvercové tyčoviny

umístění: 2. patro - 3. np
m.č. K3-3-015

počet prvků (celkem): 1

druh prvku: ☐ truhlářský ☒ kovářský ☐ zámečnický ☐ kamenický ☐ ostatní

původnost: ☒ historický ☐ novodobý

stav: ☒ nepoškozený ☐ poškozený ☐ silně poškozený

způsob opravy: ☐ odstranění ☐ demontáž vč. opravy ☒ ponechání na místě + oprava ☐ restaurování

rozměr prvku: 850 / 750 mm (světlost stavebního otvoru)

popis prvku:

- materiál: ocelová tyčovina čtvercového profilu,
3 x vodorovný prut, 3 x svislý prut
na koso
- povrchová úprava: povrch opatřen černým
krycím nátěrem



doporučené řešení úprav prvku:

prvek bude řemeslně opraven a ponechán in situ

schema (datum), poznámka:

INVENTARIZAČNÍ KARTA

číslo prvku:

OPRAVA A REKONSTRUKCE KLÁŠTERŮ ČESKÝ KRUMLOV - ČÁST AREÁLU BÝVALÉHO KLÁŠTERA ŘÁDU SV. KLÁRY

3-16

název, označení: jednoduché okno jednokřídlé,
dovnitř otevíravé, 1 tabulkové

umístění: 2. patro - 3. np
m.č. K3-3-015

počet prvků (celkem): 1

druh prvku:



truhlářský



kovářský



zámečnický



kamenický



ostatní

původnost:



historický



novodobý

stav:



nepoškozený



poškozený



silně poškozený

způsob opravy:



odstranění



demontáž vč. opravy



ponechání na místě + oprava



restaurování

rozměr prvku: 500 / 500 mm (světlost stavebního otvoru)

popis prvku:

- materiál: dřevěný masiv
- povrchová úprava: okno opatřeno šedomodrým emailem
- kování: okenní závěsy atyp. s jednoduchou profilací, chybí klička, rozvory, chybí půloliva
- zaskleno čirým dvojsklem
- omítkový parapet



doporučené řešení úprav prvku:

prvek již byl opraven současně s opravou jižní fasády objektu K - 3, proto se počítá pouze s drobnými opravami a doplněním místy chybějícího kování - kliček a dřevěných parapetů

schema (datum), poznámka:

INVENTARIZAČNÍ KARTA

číslo prvku:

3-17

OPRAVA A REKONSTRUKCE KLÁŠTERŮ ČESKÝ KRUMLOV - ČÁST AREÁLU BÝVALÉHO KLÁŠTERA ŘÁDU SV. KLÁRY

název, označení: rámová dveřní zárubeň bez profilace,
bez dveřního křídla

umístění: 2. patro - 3. np
m.č. K3-3-001

počet prvků (celkem): 1

druh prvku:



truhlářský



kovářský



zámečnický



kamenický



ostatní

původnost:



historický



novodobý

stav:



nepoškozený



poškozený



silně poškozený

způsob opravy:



odstranění



demontáž vč. opravy



ponechání na místě + oprava



restaurování

rozměr prvku:

1050 / 1950 + 520 mm

(světlost otvoru + rozšířené nadpraží rámu)

popis prvku:

- materiál: dřevěný masiv
- povrchová úprava: prvek částečně opatřen hnědým nátěrem, dále pak odstín slonová kost
- kování: 1 x kovaný trn + 1 x očko po trnu
- dveřní křídlo chybí

doporučené řešení úprav prvku:

prvek bude odstraněn, hodnotné části budou dále použity na nové prvky - viz typologie
nově navržených atypických prvků



schema (datum), poznámka:

INVENTARIZAČNÍ KARTA

číslo prvku:

OPRAVA A REKONSTRUKCE KLÁŠTERŮ ČESKÝ KRUMLOV - ČÁST AREÁLU BÝVALÉHO KLÁŠTERA ŘÁDU SV. KLÁRY

3-18

název, označení: dřevěné dvouramenné schodiště z 3. np
do krovu se středovou vřetenovou zdí a
dřevěnými podstupnicemi

umístění: 1. patro - 2. np
m. č. K3-2-schodiště z 3. np
do krovu

počet prvků (celkem): 1

druh prvku:



truhlářský



kovářský



zámečnický



kamenický



ostatní

původnost:



historický



novodobý

stav:



nepoškozený



poškozený



silně poškozený

způsob ochrany:



odstranění



demontáž vč. opravy



ponechání na místě + oprava



restaurování

rozměry prvku:

světlost schodiště
1. rameno 1010 - 1050 mm
- 6 stupňů (chybí nástupní stupeň)
2. rameno 1055 - 1110 mm
- 7 stupňů

popis prvku:

- materiál: dřevěný masiv (smrk)
- povrchová úprava: bez úpravy, povrch přirozeně zhnědlý
- stupně pokryty smyčkovým kobercem
- chybí 1. stupeň



doporučené řešení úprav prvku:

prvek bude řemeslně opraven a ponechán in situ

schema (detail), poznámka:

INVENTARIZAČNÍ KARTA

číslo prvku:

3-19

OPRAVA A REKONSTRUKCE KLÁŠTERŮ ČESKÝ KRUMLOV - ČÁST AREÁLU BÝVALÉHO KLÁŠTERA ŘÁDU SV. KLÁRY

název, označení: dveře jednokřídlé trojkazetové
do obložkové zárubně bez profilace

umístění: 2. patro - 3. np
m.č. K3-3-002

počet prvků (celkem): 1

druh prvku:



truhlářský



kovářský



zámečnický



kamenický



ostatní

původnost:



historický



novodobý

stav:



nepoškozený



poškozený



silně poškozený

způsob opravy:



odstranění



demontáž vč. opravy



ponechání na místě + oprava



restaurování

rozměr prvku: 905 / 1910 mm (světlost otvoru)

popis prvku:

- materiál: dřevěný masiv
- povrchová úprava: prvek opatřen nátěrem odstín slonová kost
- kování: 2 x typový dveřní závěs



doporučené řešení úprav prvku:

prvek bude řemeslně opraven a doplněn - nová dveřní výplň a ponechán in situ

schema (datum), poznámka:

INVENTARIZAČNÍ KARTA

číslo prvku:

3-20

OPRAVA A REKONSTRUKCE KLÁŠTERŮ ČESKÝ KRUMLOV - ČÁST AREÁLU BÝVALÉHO KLÁŠTERA ŘÁDU SV. KLÁRY

název, označení: dvojice obložkových zárubní bez profilace
a bez výplně - dveřních křídel

umístění: 2. patro - 3. np
m.č. K3-3-010, 002

počet prvků (celkem): 1

druh prvku:



truhlářský



kovářský



zámečnický



kamenický



ostatní

původnost:



historický



novodobý

stav:



nepoškozený



poškozený



silně poškozený

způsob opravy:



odstranění



demontáž vč. opravy



ponechání na místě + oprava



restaurování

rozměr prvku: 850 + 175 + 850 / 1780 mm (světlost otvorů)

popis prvku:

- materiál: dřevěný masiv
- povrchová úprava: prvek opatřen
nátěrem odstín slonová kost
- kování: 2 x 2 typové dveřní závěsy



doporučené řešení úprav prvku:

prvek bude nahrazen - viz typologie nově navržených atypických prvků

schema (datum), poznámka:

INVENTARIZAČNÍ KARTA

číslo prvku:

3-21

OPRAVA A REKONSTRUKCE KLÁŠTERŮ ČESKÝ KRUMLOV - ČÁST AREÁLU BÝVALÉHO KLÁŠTERA ŘÁDU SV. KLÁRY

název, označení: novodobý okenní rám, bez oken. křídla

umístění: 2. patro - 3. np
m.č. K3-3-002, 011

počet prvků (celkem): 1

druh prvku: ☒ truhlářský ☐ kovářský ☐ zámečnický ☐ kamenický ☐ ostatnípůvodnost: ☐ historický ☒ novodobýstav: ☐ nepoškozený ☒ poškozený ☐ silně poškozenýzpůsob opravy: ☒ odstranění ☐ demontáž vč. opravy ☐ ponechání na místě + oprava ☐ restaurování

rozměr prvku: 405 / 405 mm (světlost okenního rámu)

popis prvku:

- materiál: dřevěný masiv
- povrchová úprava: prvek opatřen nátěrem odstín slonová kost
- kování: bez kování



doporučené řešení úprav prvku:

prvek bude nahrazen - viz typologie nově navržených atypických prvků

schema (datum), poznámka:

INVENTARIZAČNÍ KARTA

číslo prvku:

3-22

OPRAVA A REKONSTRUKCE KLÁŠTERŮ ČESKÝ KRUMLOV - ČÁST AREÁLU BÝVALÉHO KLÁŠTERA ŘÁDU SV. KLÁRY

název, označení: obložková zárubeň bez profilace
a bez výplně - dveřního křídla

umístění: 2. patro - 3. np
m.č. K3-3-014

počet prvků (celkem): 1

druh prvku:



truhlářský



kovářský



zámečnický



kamenický



ostatní

původnost:



historický



novodobý

stav:



nepoškozený



poškozený



silně poškozený

způsob opravy:



odstranění



demontáž vč. opravy



ponechání na místě + oprava



restaurování

rozměr prvku: 850 / 1790 mm (světlost otvoru)

popis prvku:

- materiál: dřevěný masiv
- povrchová úprava: prvek opatřen nátěrem odstín
slonová kost
- kování: 2 x typový dveřní závěs

doporučené řešení úprav prvku:

prvek bude nahrazen - viz typologie nově navržených atypických prvků



schema (datum), poznámka:

INVENTARIZAČNÍ KARTA

číslo prvku:

3-23

OPRAVA A REKONSTRUKCE KLÁŠTERŮ ČESKÝ KRUMLOV - ČÁST AREÁLU BÝVALÉHO KLÁŠTERA ŘÁDU SV. KLÁRY

název, označení: obložková zárubeň bez profilace
a bez výplně - dveřního křídla

umístění: 2. patro - 3. np
m.č. K3-3-013

počet prvků (celkem): 1

druh prvku:



truhlářský



kovářský



zámečnický



kamenický



ostatní

původnost:



historický



novodobý

stav:



nepoškozený



poškozený



silně poškozený

způsob opravy:



odstranění



demonťáž vč. opravy



ponechání na místě + oprava



restaurování

rozměr prvku: cca 850 / 1800 mm (světlost otvoru)

popis prvku:

- materiál: dřevěný masiv
- povrchová úprava: prvek opatřen nátěrem odstín slonová kost
- kování: 2 x typový dveřní závěs

doporučené řešení úprav prvku:

prvek bude nahrazen - viz typologie nově navržených atypických prvků



schema (datum), poznámka:

INVENTARIZAČNÍ KARTA

číslo prvku:

3-25

OPRAVA A REKONSTRUKCE KLÁŠTERŮ ČESKÝ KRUMLOV - ČÁST AREÁLU BÝVALÉHO KLÁŠTERA ŘÁDU SV. KLÁRY

název, označení: kamenné ostění otopného prostoru
s polodrážkou,
kryto původním uzávěrem

umístění: 2. patro - 3. np
m.č. K3-3-001

počet prvků (celkem): 1

druh prvku: ☐ truhlářský ☐ kovářský ☐ zámečnický ☒ kamenický ☐ ostatní

původnost: ☒ historický ☐ novodobý

stav: ☐ nepoškozený ☒ poškozený ☐ silně poškozený

způsob opravy: ☐ odstranění ☐ demontáž vč. opravy ☒ ponechání na místě + oprava ☐ restaurování

rozměr prvku: cca 850 / 1100 mm (světlost otvoru)

popis prvku:

- materiál: žula
- povrchová úprava: zbytky vápenných liček
- kování: 2 x kovaný trn + 1 x protikus zástrče



doporučené řešení úprav prvku:

prvek bude řemeslně opraven a ponechán in situ

schema (datum), poznámka:

INVENTARIZAČNÍ KARTA

číslo prvku:

3-26

OPRAVA A REKONSTRUKCE KLÁŠTERŮ ČESKÝ KRUMLOV - ČÁST AREÁLU BÝVALÉHO KLÁŠTERA ŘÁDU SV. KLÁRY

název, označení: původní kryt - dvířka kamenného ostění
otopného prostoru s polodrážkouumístění: 2. patro - 3. np
m.č. K3-3-001

počet prvků (celkem): 1

druh prvku: ☒ truhlářský ☐ kovářský ☐ zámečnický ☐ kamenický ☐ ostatnípůvodnost: ☒ historický ☐ novodobýstav: ☐ nepoškozený ☒ poškozený ☐ silně poškozenýzpůsob opravy: ☐ odstranění ☐ demontáž vč. opravy ☒ ponechání na místě + oprava ☐ restaurování

rozměr prvku: cca 850 / 1100 mm

popis prvku:

- materiál: dřevěný masiv, oboustranně krytý plechem
- povrchová úprava: bez úpravy - z venku pozink. plech
- kování: 2 x kovaný závěs, částečně krytý oplechováním + 1 x kovaná zástrč



doporučené řešení úprav prvku:

bude vyrobena přesná tvarová replika prvku a bude ponechán in situ

schema (datum), poznámka:

INVENTARIZAČNÍ KARTA

číslo prvku:

3-50

OPRAVA A REKONSTRUKCE KLÁŠTERŮ ČESKÝ KRUMLOV - ČÁST AREÁLU BÝVALÉHO KLÁŠTERA ŘÁDU SV. KLÁRY

název, označení: fošnová zárubeň s polodrážkou

umístění: 2. patro - 3. np
m. č. K3-3-009

počet prvků (celkem): 1

druh prvku:



truhlářský



kovářský



zámečnický



kamenický



ostatní

původnost:



historický



novodobý

stav:



nepoškozený



poškozený



silně poškozený

způsob ochrany:



odstranění



demontáž vč. opravy



ponechání na místě + oprava



restaurování

rozměry prvku: 700 x 1710 mm světlost otvoru od prahu,
výška prahu 180 mm

popis prvku:

- materiál: dřevěný masiv
- povrchová úprava: prvek opatřen nátěrem
odstín slon. kost
- kování: 2 x kovaný trn,
1 x skoba pro myšákový zámek
- chybí dvevní křídlo

doporučené řešení úprav prvku:

prvek bude řemeslně opraven a doplněn novým křídlem



schema (detail), poznámka:

INVENTARIZAČNÍ KARTA

číslo prvku:

OPRAVA A REKONSTRUKCE KLÁŠTERŮ ČESKÝ KRUMLOV - ČÁST AREÁLU BÝVALÉHO KLÁŠTERA ŘÁDU SV. KLÁRY

3-51

název, označení: soustružený dřevěný " vypínač "

umístění: 2. patro - 3. np
m. č. K3-3-001

počet prvků (celkem): 1

druh prvku:



truhlářský



kovářský



zámečnický



kamenický



ostatní

původnost:



historický



novodobý

stav:



nepoškozený



poškozený



silně poškozený

způsob ochrany:



odstranění



demontáž vč. opravy



ponechání na místě + oprava



restaurování

rozměry prvku: průměr cca 95 mm

popis prvku:

- materiál: dřevěný masiv
- povrchová úprava: prvek opatřen hnědým nátěrem



doporučené řešení úprav prvku:

prvek bude řemeslně opraven a ponechán in situ

schema (detail), poznámka:

INVENTARIZAČNÍ KARTA

číslo prvku:

OPRAVA A REKONSTRUKCE KLÁŠTERŮ ČESKÝ KRUMLOV - ČÁST AREÁLU BÝVALÉHO KLÁŠTERA ŘÁDU SV. KLÁRY

3-52

název, označení: dvojitá ocelová ventilační dvířka v ocelovém rámu,
vyklápěcí a otevíracíumístění: 2. patro - 3. np
m. č. K3-3-007

počet prvků (celkem): 1

druh prvku:

☐

truhlářský

☐

kovářský

☒

zámečnický

☐

kamenický

☐

ostatní

původnost:

☒

historický

☐

novodobý

stav:

☐

nepoškozený

☒

poškozený

☐

silně poškozený

způsob ochrany:

☐

odstranění

☐

demontáž vč. opravy

☒

ponechání na místě + oprava

☐

restaurování

rozměry prvku: 210 / 260 mm světlost otvoru

popis prvku:

- materiál: ocelová pásovina a plech
- povrchová úprava: bez úpravy, z venkovní strany vápenné ličky, vnitřní plochy silně zkorodovány
- venkovní dvířka plná, vyklápěcí
- vnitřní dvířka otevíravá s ozdobnou perforací



doporučené řešení úprav prvku:

prvek bude řemeslně opraven a ponechán in situ



schema (detail), poznámka:

INVENTARIZAČNÍ KARTA

číslo prvku:

OPRAVA A REKONSTRUKCE KLÁŠTERŮ ČESKÝ KRUMLOV - ČÁST AREÁLU BÝVALÉHO KLÁŠTERA ŘÁDU SV. KLÁRY

3-53

název, označení: dvojítlá ocelová ventilační dvířka v ocelovém rámu,
vyklápěcí a otevírací

umístění: 2. patro - 3. np
m. č. K3-3-006

počet prvků (celkem): 1

druh prvku:

☐

truhlářský

☐

kovářský

☒

zámečnický

☐

kamenický

☐

ostatní

původnost:

☒

historický

☐

novodobý

stav:

☐

nepoškozený

☒

poškozený

☐

silně poškozený

způsob ochrany:

☐

odstranění

☐

demontáž vč. opravy

☒

ponechání na místě + oprava

☐

restaurování

rozměry prvku: 210 / 260 mm světlost otvoru

popis prvku:

- materiál: ocelová pásovina a plech
- povrchová úprava: bez úpravy, z venkovní strany
vápenné ličky, vnitřní plochy silně zkorodovány
- venkovní dvířka plná, vyklápěcí
- vnitřní dvířka otevíravá s ozdobnou perforací



doporučené řešení úprav prvku:

prvek bude řemeslně opraven a ponechán in situ

schema (detail), poznámka:

INVENTARIZAČNÍ KARTA

číslo prvku:

3-54

OPRAVA A REKONSTRUKCE KLÁŠTERŮ ČESKÝ KRUMLOV - ČÁST AREÁLU BÝVALÉHO KLÁŠTERA ŘÁDU SV. KLÁRY

název, označení: 2 x jednoduché dvoukřídlé okno,
ven a dovnitř otevíravé, 4 tabulkové,
z vnitřní strany zazděné

umístění: 2. patro - 3. np
m.č. K3-3-006

počet prvků (celkem): 1

druh prvku: ☒ truhlářský ☐ kovářský ☐ zámečnický ☐ kamenický ☐ ostatní

původnost: ☒ historický ☐ novodobý

stav: ☐ nepoškozený ☒ poškozený ☐ silně poškozený

způsob opravy: ☐ odstranění ☐ demontáž vč. opravy ☒ ponechání na místě + oprava ☐ restaurování

rozměr prvku: prvek nepřístupný

popis prvku:

- materiál: dřevěný masiv
- povrchová úprava: okno opatřeno hnědým nátěrem
- kování 1 křídla: 2 x okenní závěs atypický s jednoduchou profilací + 4 x rohovník



doporučené řešení úprav prvku:

prvek bude řemeslně opraven a ponechán in situ

schema (datum), poznámka:

INVENTARIZAČNÍ KARTA

číslo prvku:

OPRAVA A REKONSTRUKCE KLÁŠTERŮ ČESKÝ KRUMLOV - ČÁST AREÁLU BÝVALÉHO KLÁŠTERA ŘÁDU SV. KLÁRY

3-55

název, označení: 2 stupně schodnicové konstrukce
s podstupnicemiumístění: 2. patro - 3. np
m. č. K3-3-001

počet prvků (celkem): 1

druh prvku: ☒ truhlářský ☐ kovářský ☐ zámečnický ☐ kamenický ☐ ostatnípůvodnost: ☐ historický ☒ novodobýstav: ☐ nepoškozený ☒ poškozený ☐ silně poškozenýzpůsob ochrany: ☐ odstranění ☐ demontáž vč. opravy ☒ ponechání na místě + oprava ☐ restaurování

rozměry prvku: šířka schodiště cca 1000 mm

popis prvku:

- materiál: dřevěný masiv (smrk)
- povrchová úprava: prvek opatřen hnědým nátěrem a PVC



doporučené řešení úprav prvku:

prvek bude řemeslně opraven a ponechán in situ

schema (detail), poznámka:

INVENTARIZAČNÍ KARTA

číslo prvku:

3-56

OPRAVA A REKONSTRUKCE KLÁŠTERŮ ČESKÝ KRUMLOV - ČÁST AREÁLU BÝVALÉHO KLÁŠTERA ŘÁDU SV. KLÁRY

název, označení: vybírací dvířka plechová novodobá
dvojitá, vnější otevírání na čtyřhran,
vnitřní otevírání na zástrč

umístění: 2. patro - 3. np
m. č. K3-3-012

počet prvků (celkem): 1

druh prvku: ☐ truhlářský ☐ kovářský ☒ zámečnický ☐ kamenický ☐ ostatní

původnost: ☐ historický ☒ novodobý

stav: ☐ nepoškozený ☒ poškozený ☐ silně poškozený

způsob ochrany: ☐ odstranění ☐ demontáž vč. opravy ☒ ponechání na místě + oprava ☐ restaurování

rozměry prvku: 210 / 320 mm (světlost otvoru)

popis prvku:

- materiál: ocelová pásovina a plech
- povrchová úprava: bez úpravy, z venkovní strany
vápenné ličky, vnitřní plochy zkorodovány



doporučené řešení úprav prvku:

prvek bude řemeslně opraven a ponechán in situ

schema (detail), poznámka: